

*“opinionway* pour **A T O U T**  
**FRANCE** **ADN**  
Agence de développement  
touristique de la France **Tourisme**

# Les vacances des Français été 2023

Août 2023



**ESOMAR**<sup>23</sup>  
Corporate





# Les objectifs



# “ Les objectifs de l'enquête

- Faire le bilan des séjours réalisés durant l'été 2023 par les Français
- Identifier les raisons de non-départ en vacances et les comportements autour de chez eux pendant cette période estivale
- L'enquête a été commanditée par **Atout France, ADN Tourisme** et les **11 Comités Régionaux du Tourisme métropolitain**





# La méthodologie



# “ La méthodologie de l'enquête



Echantillon de **3003 individus, représentatif** de la population française âgée de 18 ans et plus.

L'échantillon a été constitué selon la **méthode des quotas**, au regard des critères de sexe, d'âge, de catégorie socioprofessionnelle, de catégorie d'agglomération et de région de résidence.



L'échantillon a été interrogé par **questionnaire auto-administré en ligne sur système CAWI** (Computer Assisted Web Interview).



Les interviews ont été réalisées **du 16 au 22 août 2023**.

*Pour les remercier de leur participation, les panélistes ont touché des incentives ou ont fait un don à l'association proposée de leur choix.*



Questionnaire



OpinionWay a réalisé cette enquête en appliquant les procédures et règles de la **norme ISO 20252**



Les résultats de ce sondage doivent être lus en tenant compte des marges d'incertitude : environ 2 points au plus pour un échantillon de 3000 répondants.

Un historique des études menées en post été 2019, 2020, 2021 et 2022 est affichée dans ce rapport pour les questions comparables et symbolisé de cette façon :

Ces enquêtes ont été coordonnées par ADN Tourisme et réalisé par le CRT Bretagne pour le compte d'ADN Tourisme et des 13 CRT métropolitains :

- En 2019 : 1 000 Français ont été interrogés en ligne du 26 au 28 août (échantillon national représentatif)
- En 2020 : 1 000 Français ont été interrogés en ligne du 21 au 26 août (échantillon national représentatif)
- En 2021 : 4 000 Français ont été interrogés en ligne du 17 au 24 août (échantillon national représentatif)
- En 2022 : 4 000 Français ont été interrogés en ligne du 16 au 22 août (échantillon national représentatif)

2022	2021	2020	2019
xx%	xx%	xx%	xx%



*Toute publication totale ou partielle doit impérativement utiliser la mention complète suivante :*

**« Sondage OpinionWay pour Atout France et ADN Tourisme »  
et aucune reprise de l'enquête ne pourra être dissociée de cet intitulé.**



# Le profil de l'échantillon



# “ Le profil de l'échantillon

Echantillon redressé sur des critères démographiques (sexe, âge, CSP, région, catégorie d'agglomération) pour être représentatif des Français de 18 ans et plus.

Source : **INSEE**



	Sexe	%
	Hommes	48%
	Femmes	52%



	Age	%
	18 à 24 ans	11%
	25 à 34 ans	16%
	35 à 44 ans	17%
	45 à 54 ans	18%
	55 à 64 ans	16%
	65 ans et plus	22%



	Région	%
	Ile-de-France	18%
	Nord-ouest	23%
	Nord-est	23%
	Sud-ouest	11%
	Sud-est	25%



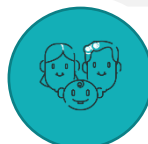
	Taille d'agglomération	%
	Une commune rurale	17%
	De 2000 à 19 999 habitants	17%
	De 20 000 à 99 999 habitants	16%
	100 000 habitants et plus	34%
	Agglomération parisienne	16%



	Activité professionnelle	%
	<b>Catégories socioprofessionnelles supérieures</b>	<b>28%</b>
	Agriculteurs / Artisans / Commerçants / Chefs d'entreprise	4%
	Professions libérales / Cadres	13%
	Professions intermédiaires	11%
	<b>Catégories populaires</b>	<b>29%</b>
	Employés	25%
	Ouvriers	4%
	<b>Inactifs</b>	<b>43%</b>
	Retraités	26%
	Autres inactifs	17%



	Nombre de personnes dans le foyer	%
	1	23%
	2	39%
	3	18%
	4	14%
	5 et plus	6%



	Nombre d'enfants mineur	%
	Aucun	69%
	1	17%
	2	10%
	3	3%
	4 et plus	1%



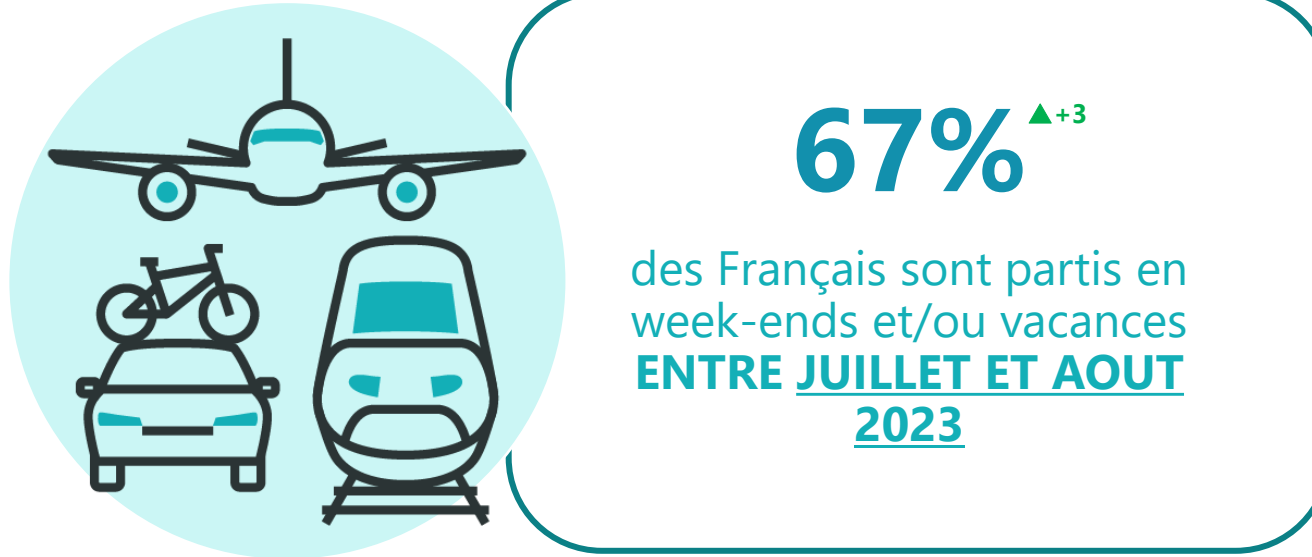
# Les résultats







# Entre juillet et août 2023, 67% des Français sont partis en vacances et/ou week-ends, une proportion en hausse de 3pts par rapport à 2022



Post été 2022	Post été 2021	Post été 2020	Post été 2019
64%	59%	53%	70%

▲▼ : Évolution significative à la hausse ou à la baisse par rapport à l'enquête 2022

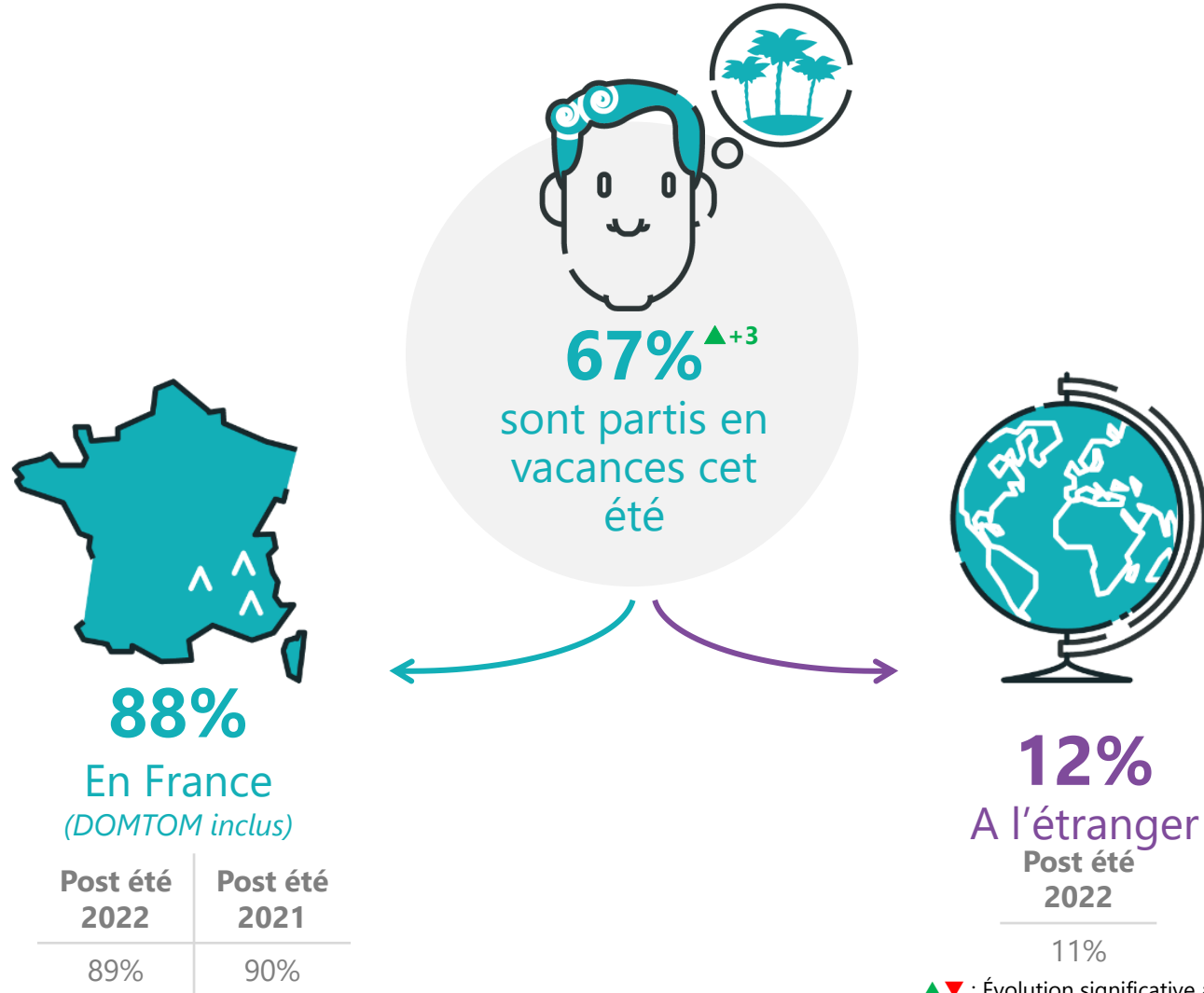
Q1. Au cours de l'été (juillet-août), êtes-vous parti ou allez-vous (d'ici fin août) partir en vacances et / ou week-ends dans le cadre de vos loisirs ?



# La France est toujours la destination la plus choisie par les Français pour leurs vacances/week-ends d'été, même si celle-ci recule depuis 2021.



2014 personnes



▲▼ : Évolution significative à la hausse ou à la baisse par rapport à l'enquête 2022

Q2 : Quel(s) type(s) de week-end ou séjour avez-vous réalisé ou allez-vous réaliser ?

Plusieurs réponses possibles (car plusieurs week-ends ou séjours possibles) - Question posée uniquement à ceux qui sont partis ou vont partir en vacances d'ici fin août, soit 67% de l'échantillon

# La photographie des séjours réalisés en France par les Français durant l'été 2023 (1/2)

2553 Séjours en France



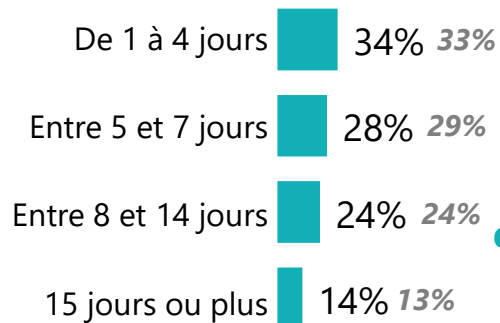
## Le nombre moyen de séjours



Rappel Post été 2022 : x%

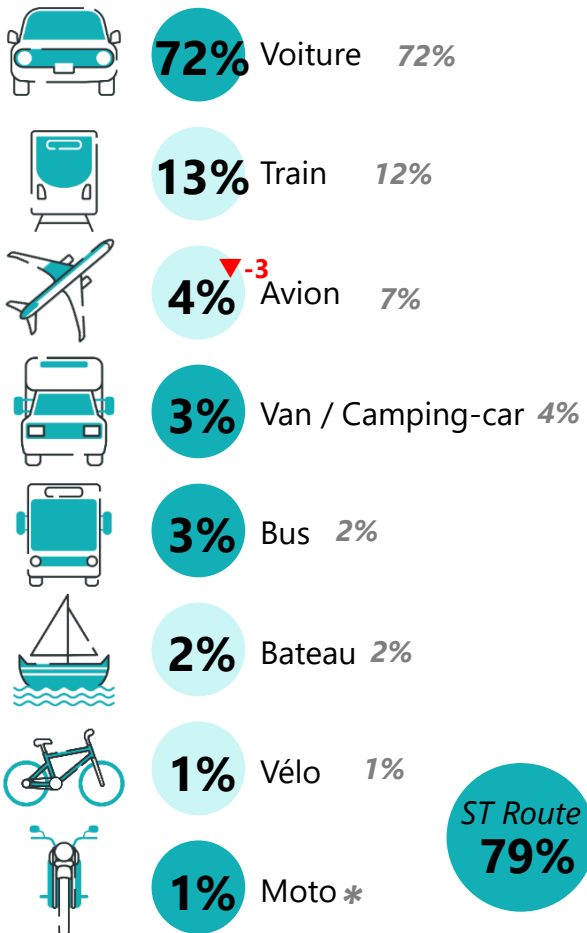
1,5 séjours

## La durée des séjours



9 jours

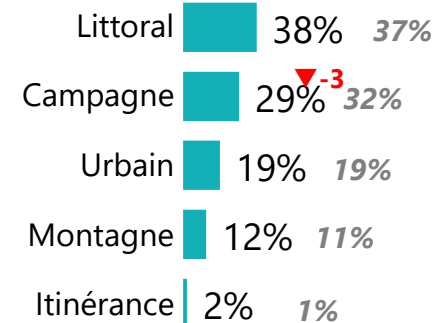
## Le mode de transport



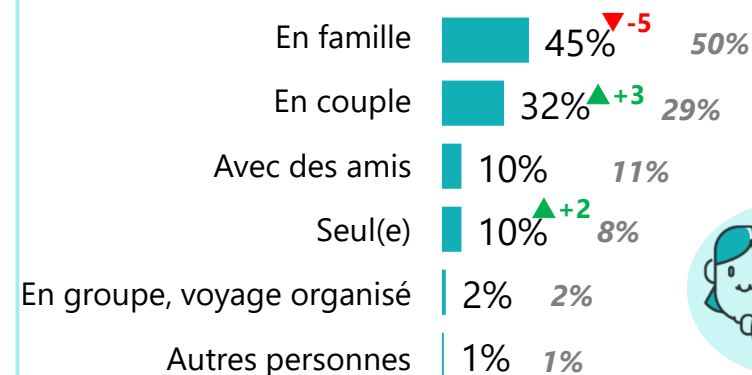
ST Route **79%**

\* Nouvel item 2023

## Le type d'espace



## Avec qui ?



▲▼ : Évolution significative à la hausse ou à la baisse par rapport à l'enquête 2022

Q2 : Quel(s) type(s) de week-end ou séjour avez-vous réalisé ou allez-vous réaliser ?

Plusieurs réponses possibles (car plusieurs week-ends ou séjours possibles) - Question posée uniquement à ceux qui sont partis ou vont partir en vacances d'ici fin août, soit 67% de l'échantillon

# “ La photographie des séjours réalisés en France par les Français durant l'été 2023(2/2)

## Les modes d'hébergement

Rappel Post été 2022 : x%

Total marchand

61%

61%

Total non marchand

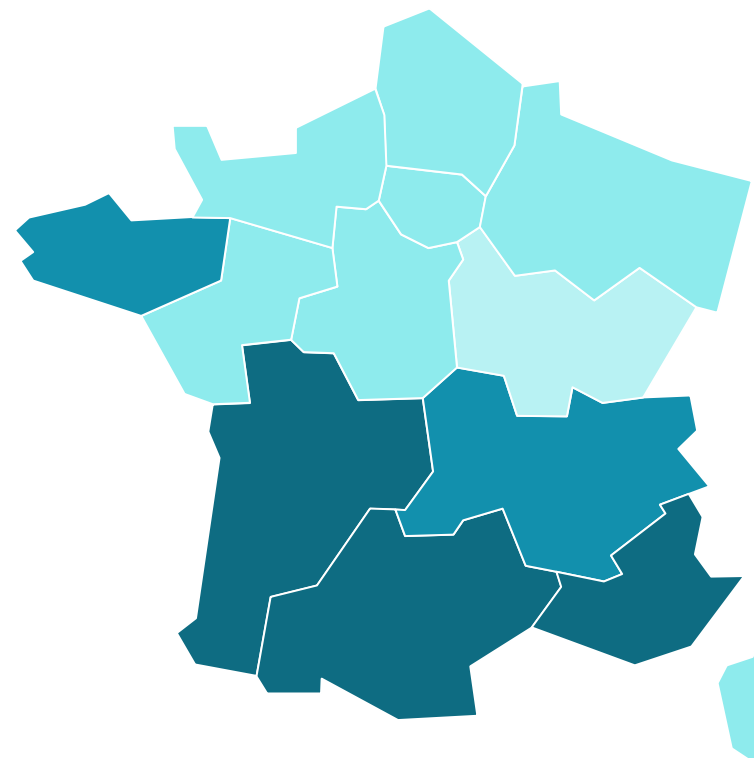
36%

35%

- 29% Dans la famille ou chez des amis 28%
- 20% En location (gîte, meublé, location de particulier à particulier) 21%
- 14% En hôtel 15%
- 14% En camping 14%
- 7% Dans votre résidence secondaire 7%
- 7% En chambre d'hôtes 6%
- 6% En hébergement collectif (résidence de tourisme, village vacances, auberge de jeunesse) 5%
- 2% En Camping-car / Van 2%
- 2% Autres modes d'hébergement 2%



## Les destinations



Séjours réalisés



Q2 : Quel(s) type(s) de week-end ou séjour avez-vous réalisé ou allez-vous réaliser ?

Plusieurs réponses possibles (car plusieurs week-ends ou séjours possibles) - Question posée uniquement à ceux qui sont partis ou vont partir en vacances d'ici fin août, soit 67% de l'échantillon



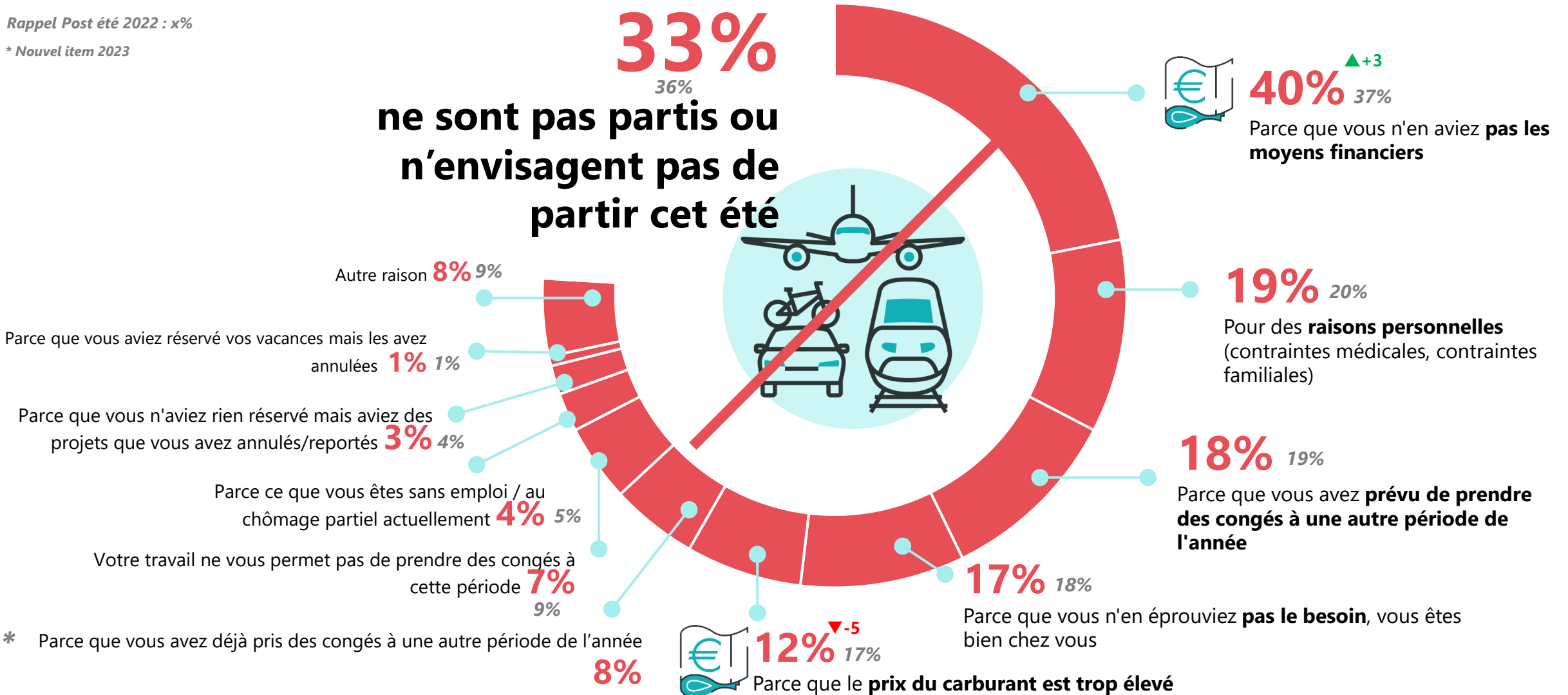
# Le manque de moyens financiers est le premier obstacle au départ en vacances (+3pts vs 2022) alors que le prix du carburant apparaît moins comme un frein (-5pts vs 2022)



989 personnes

Rappel Post été 2022 : x%

\* Nouvel item 2023



\* Parce que vous avez déjà pris des congés à une autre période de l'année

▲▼ : Évolution significative à la hausse ou à la baisse par rapport à l'enquête 2022

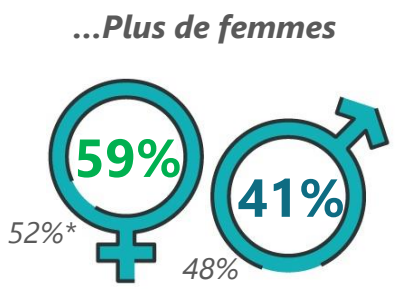
Q3 : Vous n'êtes pas partis en week-end et/ou vacances au cours de l'été (juillet-août) 2023. Quelle(s) proposition(s) correspond(ent) le mieux à votre situation ? Plusieurs réponses possibles, soit 33% de l'échantillon

# Quel est le profil des Français qui ne sont pas partis en vacances cet été pour des raisons financières ?

423 personnes

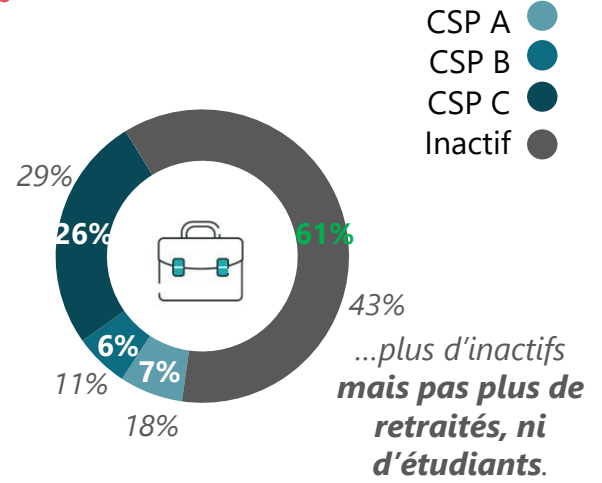
43% des Français qui ne sont pas partis en vacances en juillet/août évoquent des contraintes financières\*

## Quelles sont les populations les plus touchées par ces contraintes financières?

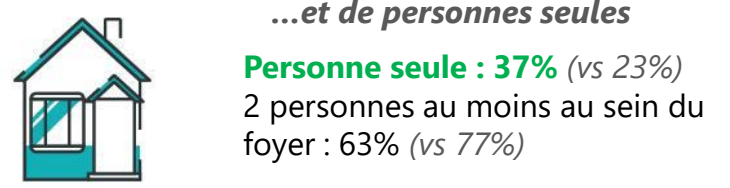
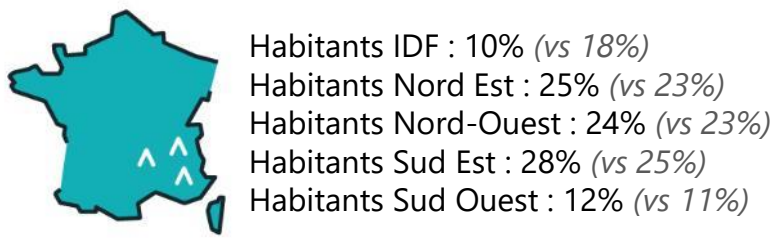


...plus d'adultes âgés de 45 à 54 ans

Tranche d'âge	Proportion	Proportion population française
18 à 24 ans	7%	11%
25 à 34 ans	12%	16%
35 à 44 ans	16%	17%
45 à 54 ans	22%	18%
55 à 64 ans	17%	16%
65 ans et plus	25%	22%



Soit 14% de la population française



\*Raisons cités : Parce que vous n'en aviez pas les moyens financiers ET/OU Parce que le prix du carburant est trop élevé

\* % au sein de la population française  
 XX% : significativement supérieur vs l'ensemble de la population française



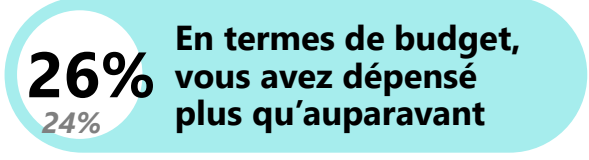
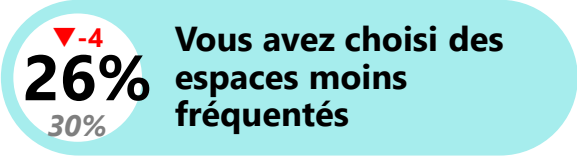
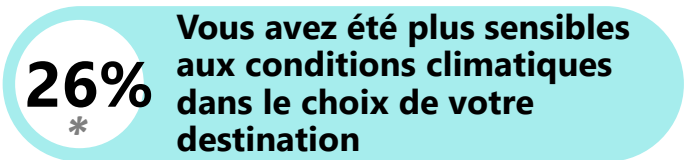
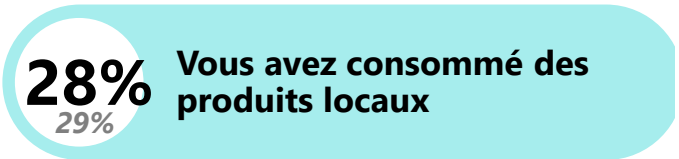
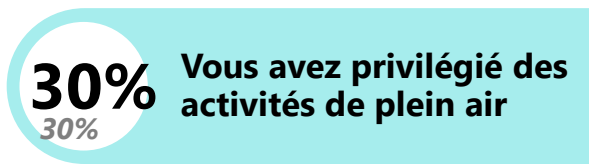
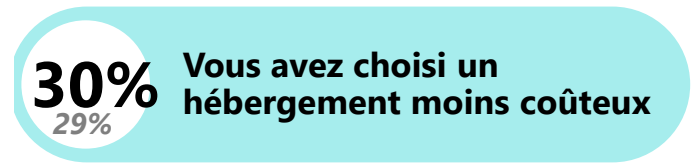
# La proportion de vacanciers privilégiant plus qu'auparavant les destinations françaises recule de 4 points.



## TOP des comportements « plus qu'auparavant »

Rappel Post été 2022 : x%

\* Nouvel item 2023



- Top 2022**
1. Privilégier les destinations françaises
  2. Être vigilants aux conditions d'annulation
  3. Privilégier des activités de plein air
  4. Rechercher des espaces moins fréquentés
  5. Opter pour des destinations plus proches de votre département/région

▲▼ : Évolution significative à la hausse ou à la baisse par rapport à l'enquête 2022  
Q4 : Par rapport à vos vacances habituelles, diriez-vous que...

Question posée à ceux qui sont partis cet été 2023 ou prévoient de partir d'ici fin août 2023, soit 67% de l'échantillon



# Des vacanciers qui ont davantage pratiqué la randonnée pédestre qu'en 2022. Les activités de baignade sont à la baisse, conséquence des conditions météorologiques de cet été vs 2022 (canicule)



3003 personnes



Rappel Post été 2022 : x%

## TOP5 des excursions réalisées « Davantage qu'en 2022 »

**▲+2**  
**21%** De la randonnée pédestre  
19%



**▼-6**  
**18%** De la baignade  
24%

**17%** Des parcs et jardins  
18%



**▼-2**  
**17%** Des visites de grands espaces naturels  
19%



**▼-3**  
**13%** Des marchés, foires, brocantes  
16%

**13%** Des visites de sites patrimoniaux et historiques (châteaux, église, ...)  
14%

- Top 2022**
1. De la baignade
  2. Des visites de grands espaces naturels
  3. De la randonnée pédestre
  4. Des parcs et jardins
  5. Des marchés, foires, brocantes

▲▼ : Évolution significative à la hausse ou à la baisse par rapport à l'enquête 2022

Q5 : Parlons maintenant des activités, excursions, balades, visites que vous avez réalisées au cours de l'été, en dehors de vos séjours, à proximité de votre lieu de résidence principale habituelle. Par rapport à l'été 2022, diriez-vous que vous avez réalisé moins, autant ou davantage les types d'excursions suivants :

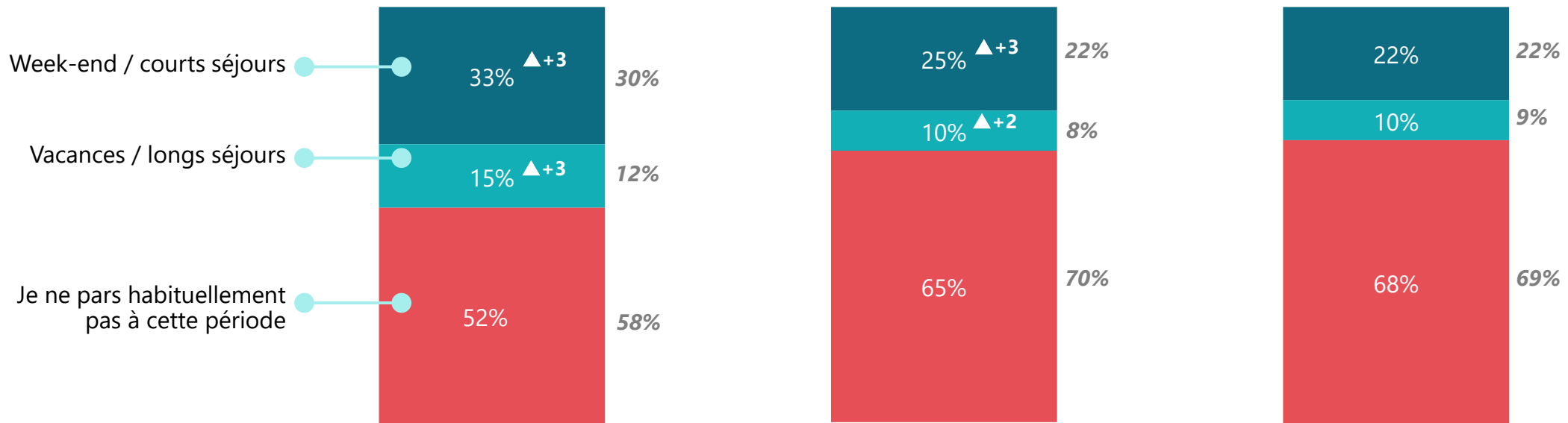
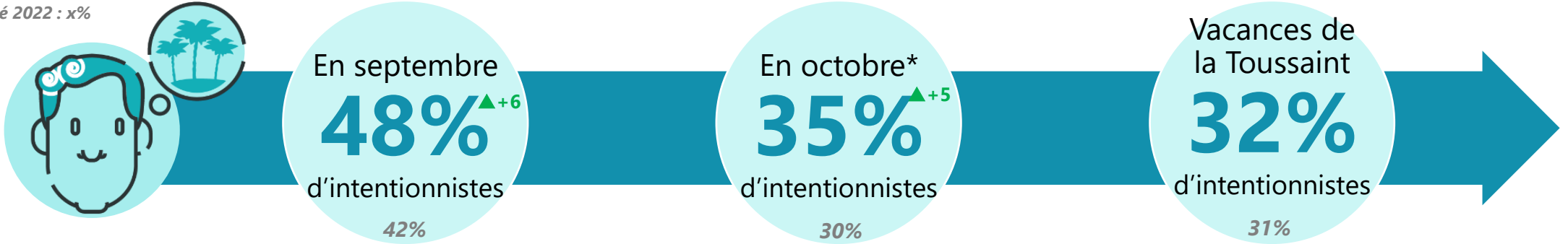




# En projectif, les intentions de départ en septembre et en octobre sont plus élevées que l'année passée.



Rappel Post été 2022 : x%



\*Hors vacances scolaires

▲ ▼ : Évolution significative à la hausse ou à la baisse par rapport à l'enquête 2022

# “ En synthèse

## ➔ Des départs en vacances toujours nombreux

- ➔ **67% des Français sont partis en week-ends et/ou en vacances entre juillet et août 2023** (+3pts vs l'été 2022)
- ➔ **La France** reste la **destination la plus plébiscitée par les Français (88%)**, mais tendancielle à la baisse depuis 2021 (-2pts)

## ➔ Des habitudes de voyages en France métropolitaine qui se confirment

- ➔ Les vacanciers sont partis **en moyenne 8 jours** (vs. 9 en 2022) et le **nombre de séjour moyen est stable** vs. l'an passé (1,4 vs 1,5 en 2022)
- ➔ **Le littoral** continue d'attirer les vacanciers (38%), par contre les destinations **campagne sont moins privilégiées cette année** (-3pts)
- ➔ La **voiture reste de loin le mode de transport le plus utilisé**, devant le train. L'avion a été moins considéré qu'en 2022 (4% vs 7%).

## ➔ Le manque de moyens financiers demeure la raison principale du non départ en vacances...

- ➔ Parmi les Français qui ne sont pas partis en vacances cet été, **40% évoquent cette raison**
- ➔ Par contre, le prix du carburant apparaît nettement moins comme un frein cette année (-5pts)

## ➔ En projectif, des intentions de départ en septembre et en octobre encourageantes

- ➔ Près de la moitié des Français envisage de partir **en septembre** pour un week end ou des vacances **(+6pts vs 2022)**
- ➔ **Et 35% d'entre eux projettent de voyager en octobre** (hors vacances scolaires), soit +5pts.



## RENDRE LE MONDE INTELLIGIBLE POUR AGIR AUJOURD'HUI ET IMAGINER DEMAIN

# WE ARE DIGITAL !

**Fondé en 2000 sur cette idée radicalement innovante pour l'époque, OpinionWay a été précurseur dans le renouvellement des pratiques de la profession des études marketing et d'opinion.**

Forte d'une croissance continue depuis sa création, l'entreprise n'a eu de cesse de s'ouvrir vers de nouveaux horizons pour mieux adresser toutes les problématiques marketing et sociétales, en intégrant à ses méthodologies le Social Média Intelligence, l'exploitation de la smart data, les dynamiques créatives de co-construction, les approches communautaires et le storytelling.

Aujourd'hui OpinionWay poursuit sa dynamique de croissance en s'implantant géographiquement sur des zones à fort potentiel que sont l'Europe de l'Est et l'Afrique.

**C'est la mission qui anime les collaborateurs d'OpinionWay et qui fonde la relation qu'ils tissent avec leurs clients.**

Le plaisir ressenti à apporter les réponses aux questions qu'ils se posent, à réduire l'incertitude sur les décisions à prendre, à tracker les insights pertinents et à co-construire les solutions d'avenir, nourrit tous les projets sur lesquels ils interviennent.

Cet enthousiasme associé à un véritable goût pour l'innovation et la transmission expliquent que nos clients expriment une haute satisfaction après chaque collaboration - 8,9/10, et un fort taux de recommandation – 3,88/4.

Le plaisir, l'engagement et la stimulation intellectuelle sont les trois mantras de nos interventions.





**RESTONS CONNECTÉS !**

[www.opinion-way.com](http://www.opinion-way.com)



**Envie d'aller plus loin ?**

Recevez chaque semaine nos derniers résultats d'études dans votre boîte mail en vous abonnant à notre

**[newsletter !](#)**

**“*opinionway*”**

15 place de la République  
75003 Paris

PARIS  
CASABLANCA  
ALGER  
VARSOVIE  
ABIDJAN

**Rodolphe BRENIER**

Chargé d'études

01 44 11 10 28

[rodolphe.brenier@adn-tourisme.fr](mailto:rodolphe.brenier@adn-tourisme.fr)

[www.adn-tourisme.fr](http://www.adn-tourisme.fr)

[www.adn-tourisme.pro](http://www.adn-tourisme.pro)

15 avenue Carnot 75017 Paris

**François Desbos**

Responsable du pôle d'analyses  
conjoncturelles et territoriales  
Direction de l'Ingénierie et du Développement  
des Territoires

Tél : 01 42 96 74 42

[francois.desbos@atout-france.fr](mailto:francois.desbos@atout-france.fr)

200/216 Rue Raymond Losserand  
CS 60043 - 75680 Paris Cedex 14  
[atout-france.fr](http://atout-france.fr) – [France.fr](http://France.fr)

**Séverine Tabard**

Directrice conseil  
BU marketing des Services /  
Mobilités / Transport

**“*opinionway*”**

[stabard@opinion-way.com](mailto:stabard@opinion-way.com)

Vos contacts

**ADN**  
Tourisme

Fédération nationale  
des organismes institutionnels  
de tourisme