



## Plan d'actions Belgique

Un marché incontournable pour le tourisme français

### Chiffres clés

**9,91**

Mds d'€ de recettes touristiques  
Belges en France en 2024  
(BDF)

**20,4%**

Des voyages Belges ont eu lieu  
en France en 2024 (ABTO)

**7,8**

Nuitées en moyenne par séjour  
en France en 2024 (ABTO)

## En savoir plus sur les clientèles de ce marché

### Principales données économiques du marché

- Population : 11.76 millions d'habitants
- Prévision du taux de croissance en 2025 : + 1,3% (Bureau du Plan)
- PIB par habitant 2024 : 55 955\$ (Banque Mondiale - USD courants, juillet 2025)
- Inflation : +4,3% en 2024, prévision à +2% sur l'année 2025 (Bureau du Plan)

### Positionnement de la destination France

La France est la 1ère destination touristique pour les Belges selon l'enquête de l'Association of Belgian Tours Operators (ABTO), devançant le tourisme domestique et en Espagne.

- Les professionnels Belges estiment à plus de 5,06 millions le nombre de Belges qui auraient voyagé en France en 2024, soit un nombre de pax supérieur à l'année 2023 (+8% ) et nettement supérieur 2019 (+24% )
- Marché flamand représentant de belles perspectives pour la France aujourd'hui à 33% de part de marché sur la région
- La France conserve sa part de marché et reste la première destination étrangère de vacances des belges

### Principales motivations de séjour et mode de réservation

Les Belges qui voyagent en France ont une appréciation équilibrée de la France avec 32% de séjours à la campagne, 27% de séjours urbains, 25% de séjours en bord de mer et 23% de séjours à la montagne (Statbel, 2022).

Lorsqu'ils sont interrogés sur leurs motivations et activités prévues, les Belges se déclarent principalement intéressés par la visite de ville, la gastronomie, la visite de sites culturels et naturels puis par les activités rurales (lacs, montagnes) et la randonnée (ABTO, 2024).

Pour leurs réservations, les Belges continuent de faire appel aux professionnels du tourisme avec 35% d'intermédiation totale ou partielle sur l'ensemble du marché et 24% à destination de la France. **Il est donc recommandé de suivre l'activité des professionnels afin de mesurer les évolutions et tendances du secteur.**

### Nos recommandations pour aborder ce marché

- Recherchent un hébergement de qualité, avec un excellent rapport qualité-prix et valorisent l'hospitalité
- Importance grandissante de montrer les efforts « verts », « éco » et « durables »
- Réservations soit très tôt soit très tard, importance des promotions attrayantes au bon moment
- Démocratisation et popularité des campings de luxe, glampings

Les touristes Belges aiment trouver non seulement l'authenticité du pays mais aussi la grande variété de paysages, le grand éventail d'activités, de sports, de gastronomies et de cultures. (TUI, mars 2024)

**Revoir les webinaires Atout France Live**

**Nouveauté : Atout France Live : Tendances des marchés internationaux et présentation des plans d'actions 2026.**

Pour accompagner ses adhérents dans la préparation de leurs plans d'actions 2026, Atout France a lancé une nouvelle série de webinaires.

**En 1h à 1h30, les directeur·trices d'Atout France à l'international partagent :**

- Les données clés les plus récentes sur les principaux marchés émetteurs vers la France,
- Des éclairages permettant aux adhérents d'affiner leurs stratégies de positionnement à l'international,
- Des propositions d'actions B2B, B2C et presse, en cohérence avec les orientations stratégiques de la destination France.

[webinaires Atout France Live](#)

# Le marché Belgique en un clin d'oeil

## Chiffres clés | Marché

### BELGIQUE



#### Quelques données économiques



11,76 MILLIONS d'habitants



55 955\$ PIB / habitant en 2024  
(en USD courants)



+1,1% CROISSANCE de l'économie  
en 2024



17%  
PRINTEMPS



23%  
AUTOMNE



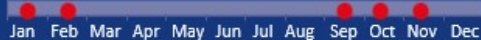
46%  
ÉTÉ



14%  
HIVER

Période séjours en France

#### Période de réservation



#### Principales destinations visitées en France



**ATOUT  
FRANCE**  
L'Agence de développement  
touristique de la France

#### Données touristiques en 2024

24,79 MILLIONS de voyageurs Belges



5,06 MILLIONS de voyages Belges en France

+8% Par rapport à 2023

9,91 MILLIARDS de recettes touristiques Belge  
en France

7,8 JOURS = Durée moyenne de séjour

#### Principaux bassins émetteurs



Bruxelles – La région de Liège – Flandres  
occidentale et orientale (Gand et Anvers)

#### Profil voyageurs



■ LA FRANCE est la 1<sup>re</sup> destination étrangère des  
Belges

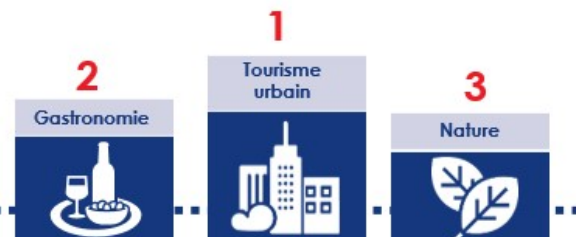


■ Ils voyagent majoritairement en couple mais aussi  
en famille avec de jeunes enfants

■ 33% sont flamands, 56% wallons et 11% bruxellois

■ 69% viennent en France en voiture, 9% en car, 8%  
en avion et 8% en train

#### TOP 3 des motivations de voyages en France



Contact marché Belgique & Luxembourg | Daniela.Jorge@atout-france.fr

[www.atout-france.fr](http://www.atout-france.fr) | [www.france.fr](http://www.france.fr)

## Prestations proposées sur ce marché

### Les évènements programmés

- [Communication digitale d'inspiration BtoB 2026 - BeLux](#) : Communication B2B / Professionnels internationaux
- [Communication digitale d'inspiration BtoB 2026 - BeLux](#) : Communication B2B / Professionnels internationaux
- [Communication digitale d'inspiration BtoB 2026 - BeLux](#) : Communication B2B / Professionnels internationaux
- [Communication digitale d'inspiration BtoB 2026 - BeLux](#) : Communication B2B / Professionnels internationaux
- [Belgique - So Chic So France 2026](#) : Événement grand public / Grand public international, Médias internationaux, Professionnels internationaux
- [Communication digitale d'inspiration MICE 2026 - Belux](#) : Communication B2B / Organisateurs d'événements MICE internationaux
- [Communication digitale d'inspiration MICE 2026 - Belux](#) : Communication B2B / Organisateurs d'événements MICE internationaux
- [Communication digitale d'inspiration MICE 2026 - Belux](#) : Communication B2B / Organisateurs d'événements MICE internationaux
- [Communication digitale d'inspiration MICE 2026 - Belux](#) : Communication B2B / Organisateurs d'événements MICE internationaux
- [Travel in France 2026 - BeLux](#) : Rencontres B2B / Professionnels internationaux
- [Travel in France 2026 - BeLux](#) : Rencontres B2B / Professionnels internationaux
- [Travel in France 2026 - BeLux](#) : Rencontres B2B / Professionnels internationaux
- [Explore France - Mobilité Douce 2026 - Belgique](#) : Rencontres B2B / Professionnels internationaux
- [Roadshow MICE The French Way 2026 - BeLux](#) : Rencontres B2B / Organisateurs d'événements MICE internationaux
- [Roadshow MICE The French Way 2026 - BeLux](#) : Rencontres B2B / Organisateurs d'événements MICE internationaux
- [Montagnes été - Belgique](#) : Rencontres médias / Médias internationaux
- [Belgique - Rencontres presse spéciales "Montagnes Hiver"](#) : Rencontres médias / Médias internationaux

**Marchés d'intervention :** Belgique, Luxembourg

**Type de rendez-vous :**

**Public attendu :** Professionnels internationaux

**Espaces et filières :**

Communication auprès des professionnels du tourisme par le biais de contenus inspirants.

## OBJECTIFS

- Renforcer votre visibilité auprès des organisateurs de séjours
- Communiquer sur vos nouveautés
- Informer des possibilités de séjours, des offres, activités

## PARTENAIRES

**Profil des partenaires ciblés :**

Institutionnels et privés

**Nombre de partenaires souhaités :**

3 par e-news multi-partenaires

**Visibilité partenaire :**

1 article de 1500 caractères agrémenté de visuels, blocs contact et documentation sur le blog B2B Atout France et le site Travel360

## FORMAT

**Liste des sessions :**

Sessions

*Escapades Gourmandes*

Date de la session : 10 février 2026

Date limite d'inscription : 15 décembre 2025

*Slow tourisme - Mobilité douce*

Date de la session : 16 avril 2026

Date limite d'inscription : 15 décembre 2025

*Au coeur de la nature*

Date de la session : 16 juin 2026

Date limite d'inscription : 15 décembre 2025

*Vacances en hiver*

Date de la session : 08 septembre 2026

Date limite d'inscription : 15 décembre 2025

*Haut-de-gamme*

Date de la session : 03 novembre 2026

Date limite d'inscription : 15 décembre 2025

**Format de l'opération :**

Communication multi-partenaires :

- 5 éditions thématiques sur l'année
- 3 sujets de contenu par édition :
  - idée hébergement
  - idée circuit
  - idée découverte d'un lieu insolite

Communication dédiée en dehors des dates d'envoi des communication multi-partenaires

**Indicateur de performance :**

- Taux d'ouverture : 23,45%
- Taux de clics : 2,20%
- Nombre de visiteurs blog ATF/mois : 400
- Nombre de visiteurs site Travel360 : 18 000

**Media / Support :**

- Newsletter et blog BtoB Atout France
- Newsletter et site internet Travel360



Informations complémentaires et mises à jour sur [atout-france.fr](https://atout-france.fr)

**Marchés d'intervention :** Belgique, Luxembourg

**Type de rendez-vous :**

**Public attendu :** Professionnels internationaux

**Espaces et filières :**

Communication auprès des professionnels du tourisme par le biais de contenus inspirants.

## OBJECTIFS

- Renforcer votre visibilité auprès des organisateurs de séjours
- Communiquer sur vos nouveautés
- Informer des possibilités de séjours, des offres, activités

## PARTENAIRES

**Profil des partenaires ciblés :**

Institutionnels et privés

**Nombre de partenaires souhaités :**

3 par e-news multi-partenaires

**Visibilité partenaire :**

1 article de 1500 caractères agrémenté de visuels, blocs contact et documentation sur le blog B2B Atout France et le site Travel360

## FORMAT

**Liste des sessions :**

Sessions

*Escapades Gourmandes*

Date de la session : 10 février 2026

Date limite d'inscription : 15 décembre 2025

*Slow tourisme - Mobilité douce*

Date de la session : 16 avril 2026

Date limite d'inscription : 15 décembre 2025

*Au coeur de la nature*

Date de la session : 16 juin 2026

Date limite d'inscription : 15 décembre 2025

*Vacances en hiver*

Date de la session : 08 septembre 2026

Date limite d'inscription : 15 décembre 2025

*Haut-de-gamme*

Date de la session : 03 novembre 2026

Date limite d'inscription : 15 décembre 2025

**Format de l'opération :**

Communication multi-partenaires :

- 5 éditions thématiques sur l'année
- 3 sujets de contenu par édition :
  - idée hébergement
  - idée circuit
  - idée découverte d'un lieu insolite

Communication dédiée en dehors des dates d'envoi des communication multi-partenaires

**Indicateur de performance :**

- Taux d'ouverture : 23,45%
- Taux de clics : 2,20%
- Nombre de visiteurs blog ATF/mois : 400
- Nombre de visiteurs site Travel360 : 18 000

**Media / Support :**

- Newsletter et blog BtoB Atout France
- Newsletter et site internet Travel360



Informations complémentaires et mises à jour sur [atout-france.fr](https://atout-france.fr)

**Marchés d'intervention :** Belgique, Luxembourg

**Type de rendez-vous :**

**Public attendu :** Professionnels internationaux

**Espaces et filières :**

Communication auprès des professionnels du tourisme par le biais de contenus inspirants.

## OBJECTIFS

- Renforcer votre visibilité auprès des organisateurs de séjours
- Communiquer sur vos nouveautés
- Informer des possibilités de séjours, des offres, activités

## PARTENAIRES

**Profil des partenaires ciblés :**

Institutionnels et privés

**Nombre de partenaires souhaités :**

3 par e-news multi-partenaires

**Visibilité partenaire :**

1 article de 1500 caractères agrémenté de visuels, blocs contact et documentation sur le blog B2B Atout France et le site Travel360

## FORMAT

**Liste des sessions :**

Sessions

*Escapades Gourmandes*

Date de la session : 10 février 2026

Date limite d'inscription : 15 décembre 2025

*Slow tourisme - Mobilité douce*

Date de la session : 16 avril 2026

Date limite d'inscription : 15 décembre 2025

*Au coeur de la nature*

Date de la session : 16 juin 2026

Date limite d'inscription : 15 décembre 2025

*Vacances en hiver*

Date de la session : 08 septembre 2026

Date limite d'inscription : 15 décembre 2025

*Haut-de-gamme*

Date de la session : 03 novembre 2026

Date limite d'inscription : 15 décembre 2025

**Format de l'opération :**

Communication multi-partenaires :

- 5 éditions thématiques sur l'année
- 3 sujets de contenu par édition :
  - idée hébergement
  - idée circuit
  - idée découverte d'un lieu insolite

Communication dédiée en dehors des dates d'envoi des communication multi-partenaires

**Indicateur de performance :**

- Taux d'ouverture : 23,45%
- Taux de clics : 2,20%
- Nombre de visiteurs blog ATF/mois : 400
- Nombre de visiteurs site Travel360 : 18 000

**Media / Support :**

- Newsletter et blog BtoB Atout France
- Newsletter et site internet Travel360

Informations complémentaires et mises à jour sur [atout-france.fr](https://atout-france.fr)

**Marchés d'intervention :** Belgique, Luxembourg

**Type de rendez-vous :**

**Public attendu :** Professionnels internationaux

**Espaces et filières :**

Communication auprès des professionnels du tourisme par le biais de contenus inspirants.

## OBJECTIFS

- Renforcer votre visibilité auprès des organisateurs de séjours
- Communiquer sur vos nouveautés
- Informer des possibilités de séjours, des offres, activités

## PARTENAIRES

**Profil des partenaires ciblés :**

Institutionnels et privés

**Nombre de partenaires souhaités :**

3 par e-news multi-partenaires

**Visibilité partenaire :**

1 article de 1500 caractères agrémenté de visuels, blocs contact et documentation sur le blog B2B Atout France et le site Travel360

## FORMAT

**Liste des sessions :**

Sessions

*Escapades Gourmandes*

Date de la session : 10 février 2026

Date limite d'inscription : 15 décembre 2025

*Slow tourisme - Mobilité douce*

Date de la session : 16 avril 2026

Date limite d'inscription : 15 décembre 2025

*Au coeur de la nature*

Date de la session : 16 juin 2026

Date limite d'inscription : 15 décembre 2025

*Vacances en hiver*

Date de la session : 08 septembre 2026

Date limite d'inscription : 15 décembre 2025

*Haut-de-gamme*

Date de la session : 03 novembre 2026

Date limite d'inscription : 15 décembre 2025

**Format de l'opération :**

Communication multi-partenaires :

- 5 éditions thématiques sur l'année
- 3 sujets de contenu par édition :
  - idée hébergement
  - idée circuit
  - idée découverte d'un lieu insolite

Communication dédiée en dehors des dates d'envoi des communication multi-partenaires

**Indicateur de performance :**

- Taux d'ouverture : 23,45%
- Taux de clics : 2,20%
- Nombre de visiteurs blog ATF/mois : 400
- Nombre de visiteurs site Travel360 : 18 000

**Media / Support :**

- Newsletter et blog BtoB Atout France
- Newsletter et site internet Travel360

Informations complémentaires et mises à jour sur [atout-france.fr](https://atout-france.fr)

**Marchés d'intervention :** Belgique

**Type de rendez-vous :**

**Public attendu :** Grand public international, Médias internationaux, Professionnels internationaux

**Espaces et filières :**

Événement visant à promouvoir l'offre haut-de-gamme vers un public VIP belge à haut pouvoir d'achat, les médias et organisateurs de séjours luxe.

## OBJECTIFS

- Construire une relation privilégiée avec la clientèle haut de gamme belge et votre marque
- Valoriser votre destination ou vos produits auprès d'une clientèle à haut pouvoir d'achat
- Communiquer auprès des médias lifestyle et influenceurs, développer la programmation auprès des professionnels du tourisme du secteur du luxe

## PARTENAIRES

### Profil des partenaires ciblés :

Destinations se positionnant sur le tourisme de luxe  
Hébergement 5\* ou Palace Fournisseurs de service haut de gamme

### Nombre de partenaires souhaités :

5 à 10

### Visibilité partenaire :

Espace dédié pendant la soirée Visibilité dans les communications en amont de l'événement Visibilité pendant l'événement (si animation)

## FORMAT

### Liste des sessions :

*So Chic So France*

Date de la session : 23 novembre 2026  
Date limite d'inscription : 15 juin 2026

### Lieu :

Bruxelles

### Format de l'opération :

Rencontres professionnelles en fin de journée ponctuées par un jeu concours interactif et des animations de marque hors de tourisme

17h30 : Accueil des journalistes et professionnels du tourisme

19h00 : Accueil des influenceurs, personnalités et privés

20h00 : Walking dinner

### Indicateur de performance :

Rencontre BtoB : 11 rdv/exposants - 3 demandes concrètes

Rencontre média : 8 rdv/exposants

82 clients privés

Taux de satisfaction : 85%

CVP 2023 :

### Edition précédente :

Les 5 partenaires tourisme présents ont été satisfaits à très satisfaits de l'édition 2023 tant pour le format, la visibilité, la qualité et la quantité des visiteurs.

108 visiteurs au total dont 8% journalistes, 6,5% influenceurs, 9% professionnels du tourisme et 76,5% de clients privés.

### Profil visiteur :

Clients finaux à haut pouvoir d'achat Journalistes et influenceurs Organisateurs de séjours

### Visiteur attendu :

100

### Media / Support :

Reportage d'une page dans le magazine Paris Match

1 article online par partenaire sur les médias luxe du groupe Roularta

**Jamin - Gisèle** gisele.jamin@atout-france.fr

Informations complémentaires et mises à jour sur [atout-france.fr](https://atout-france.fr)



# COMMUNICATION DIGITALE D'INSPIRATION MICE 2026 - BELUX

PRESTATION

**Marchés d'intervention :** Belgique, Luxembourg

**Type de rendez-vous :**

**Public attendu :** Organismes d'événements MICE internationaux

**Espaces et filières :**

Communication auprès des organisateurs d'événements professionnels

## OBJECTIFS

- Renforcer votre visibilité auprès des organisateurs d'événements professionnels
- Communiquer sur vos nouveautés
- Informer des possibilités de séminaires, congrès, activités incentives,...

## PARTENAIRES

### Profil des partenaires ciblés :

Institutionnels et privés disposant d'une offre MICE

### Nombre de partenaires souhaités :

3 par e-newsletter multi-partenaires

### Visibilité partenaire :

1 article de 1500 caractères agrémenté de visuels, blocs contact et documentation sur le site [meetingfrance.fr](http://meetingfrance.fr), le site MICE Magazine

## FORMAT

### Liste des sessions :

Sessions

#### Séminaires & Incentives

Date de début : 10 février 2026  
Date de fin : 10 février 2025  
Date limite d'inscription : 15 décembre 2025

#### Séminaires & Incentives

Date de la session : 14 avril 2026  
Date limite d'inscription : 15 décembre 2025

#### Séminaires & Incentives

Date de la session : 09 juin 2026  
Date limite d'inscription : 15 décembre 2025

#### Séminaires & Incentives

Date de la session : 08 septembre 2026  
Date limite d'inscription : 15 décembre 2025

#### Séminaires & Incentives

Date de la session : 03 novembre 2026  
Date limite d'inscription : 15 décembre 2025

### Format de l'opération :

Communication multi-partenaires :

- 5 éditions thématiques sur l'année
- 3 sujets de contenu par édition :
  - idée hébergement ou lieu de réunion
  - idée d'activité incentives ou lieu insolite
  - Nouveauté

Communication dédiée en dehors des dates d'envoi des communication multi-partenaires

### Indicateur de performance :

- Taux d'ouverture : 33,60%
- Taux de clics : 1,55%
- Nombre de visiteurs belges [meetingfrance.fr](http://meetingfrance.fr)/mois : 225
- Nombre de visiteurs site MICE Magazine/jour : 800

### Edition précédente :

- Taux d'ouverture : 33,60%
- Taux de clics : 1,55%
- Nombre de pages vues [meetingfrance.fr](http://meetingfrance.fr) : 1550
- Nombre de pages vues MICE Magazine : 6537

### Profil visiteur :

Meetings & incentives planners

### Media / Support :

- Newsletter, site internet et compte LinkedIn Atout France
- Newsletter et site internet MICE Magazine

**Jamin - Gisèle** [gisele.jamin@atout-france.fr](mailto:gisele.jamin@atout-france.fr)

Informations complémentaires et mises à jour sur [atout-france.fr](http://atout-france.fr)

# COMMUNICATION DIGITALE D'INSPIRATION MICE 2026 - BELUX

PRESTATION

**Marchés d'intervention :** Belgique, Luxembourg

**Type de rendez-vous :**

**Public attendu :** Organismes d'événements MICE internationaux

**Espaces et filières :**

Communication auprès des organisateurs d'événements professionnels

## OBJECTIFS

- Renforcer votre visibilité auprès des organisateurs d'événements professionnels
- Communiquer sur vos nouveautés
- Informer des possibilités de séminaires, congrès, activités incentives,...

## PARTENAIRES

### Profil des partenaires ciblés :

Institutionnels et privés disposant d'une offre MICE

### Nombre de partenaires souhaités :

3 par e-newsletter multi-partenaires

### Visibilité partenaire :

1 article de 1500 caractères agrémenté de visuels, blocs contact et documentation sur le site [meetingfrance.fr](http://meetingfrance.fr), le site MICE Magazine

## FORMAT

### Liste des sessions :

#### Sessions

#### Séminaires & Incentives

Date de début : 10 février 2026  
Date de fin : 10 février 2025  
Date limite d'inscription : 15 décembre 2025

#### Séminaires & Incentives

Date de la session : 14 avril 2026  
Date limite d'inscription : 15 décembre 2025

#### Séminaires & Incentives

Date de la session : 09 juin 2026  
Date limite d'inscription : 15 décembre 2025

#### Séminaires & Incentives

Date de la session : 08 septembre 2026  
Date limite d'inscription : 15 décembre 2025

#### Séminaires & Incentives

Date de la session : 03 novembre 2026  
Date limite d'inscription : 15 décembre 2025

### Format de l'opération :

#### Communication multi-partenaires :

- 5 éditions thématiques sur l'année
- 3 sujets de contenu par édition :
  - idée hébergement ou lieu de réunion
  - idée d'activité incentives ou lieu insolite
  - Nouveauté

Communication dédiée en dehors des dates d'envoi des communication multi-partenaires

### Indicateur de performance :

- Taux d'ouverture : 33,60%
- Taux de clics : 1,55%
- Nombre de visiteurs belges [meetingfrance.fr](http://meetingfrance.fr)/mois : 225
- Nombre de visiteurs site MICE Magazine/jour : 800

### Edition précédente :

- Taux d'ouverture : 33,60%
- Taux de clics : 1,55%
- Nombre de pages vues [meetingfrance.fr](http://meetingfrance.fr) : 1550
- Nombre de pages vues MICE Magazine : 6537

### Profil visiteur :

Meetings & incentives planners

### Media / Support :

- Newsletter, site internet et compte LinkedIn Atout France
- Newsletter et site internet MICE Magazine

**Jamin - Gisèle** [gisele.jamin@atout-france.fr](mailto:gisele.jamin@atout-france.fr)

Informations complémentaires et mises à jour sur [atout-france.fr](http://atout-france.fr)

# COMMUNICATION DIGITALE D'INSPIRATION MICE 2026 - BELUX

PRESTATION

**Marchés d'intervention :** Belgique, Luxembourg

**Type de rendez-vous :**

**Public attendu :** Organismes d'événements MICE internationaux

**Espaces et filières :**

Communication auprès des organisateurs d'événements professionnels

## OBJECTIFS

- Renforcer votre visibilité auprès des organisateurs d'événements professionnels
- Communiquer sur vos nouveautés
- Informer des possibilités de séminaires, congrès, activités incentives,...

## PARTENAIRES

### Profil des partenaires ciblés :

Institutionnels et privés disposant d'une offre MICE

### Nombre de partenaires souhaités :

3 par e-newsletter multi-partenaires

### Visibilité partenaire :

1 article de 1500 caractères agrémenté de visuels, blocs contact et documentation sur le site [meetingfrance.fr](http://meetingfrance.fr), le site MICE Magazine

## FORMAT

### Liste des sessions :

#### Sessions

#### Séminaires & Incentives

Date de début : 10 février 2026  
Date de fin : 10 février 2025  
Date limite d'inscription : 15 décembre 2025

#### Séminaires & Incentives

Date de la session : 14 avril 2026  
Date limite d'inscription : 15 décembre 2025

#### Séminaires & Incentives

Date de la session : 09 juin 2026  
Date limite d'inscription : 15 décembre 2025

#### Séminaires & Incentives

Date de la session : 08 septembre 2026  
Date limite d'inscription : 15 décembre 2025

#### Séminaires & Incentives

Date de la session : 03 novembre 2026  
Date limite d'inscription : 15 décembre 2025

### Format de l'opération :

#### Communication multi-partenaires :

- 5 éditions thématiques sur l'année
- 3 sujets de contenu par édition :
  - idée hébergement ou lieu de réunion
  - idée d'activité incentives ou lieu insolite
  - Nouveauté

Communication dédiée en dehors des dates d'envoi des communication multi-partenaires

### Indicateur de performance :

- Taux d'ouverture : 33,60%
- Taux de clics : 1,55%
- Nombre de visiteurs belges [meetingfrance.fr](http://meetingfrance.fr)/mois : 225
- Nombre de visiteurs site MICE Magazine/jour : 800

### Edition précédente :

- Taux d'ouverture : 33,60%
- Taux de clics : 1,55%
- Nombre de pages vues [meetingfrance.fr](http://meetingfrance.fr) : 1550
- Nombre de pages vues MICE Magazine : 6537

### Profil visiteur :

Meetings & incentives planners

### Media / Support :

- Newsletter, site internet et compte LinkedIn Atout France
- Newsletter et site internet MICE Magazine

**Jamin - Gisèle** [gisele.jamin@atout-france.fr](mailto:gisele.jamin@atout-france.fr)

Informations complémentaires et mises à jour sur [atout-france.fr](http://atout-france.fr)

# COMMUNICATION DIGITALE D'INSPIRATION MICE 2026 - BELUX

PRESTATION

**Marchés d'intervention :** Belgique, Luxembourg

**Type de rendez-vous :**

**Public attendu :** Organismes d'événements MICE internationaux

**Espaces et filières :**

Communication auprès des organisateurs d'événements professionnels



## OBJECTIFS

- Renforcer votre visibilité auprès des organisateurs d'événements professionnels
- Communiquer sur vos nouveautés
- Informer des possibilités de séminaires, congrès, activités incentives,...

## PARTENAIRES

### Profil des partenaires ciblés :

Institutionnels et privés disposant d'une offre MICE

### Nombre de partenaires souhaités :

3 par e-newsletter multi-partenaires

### Visibilité partenaire :

1 article de 1500 caractères agrémenté de visuels, blocs contact et documentation sur le site [meetingfrance.fr](http://meetingfrance.fr), le site MICE Magazine

## FORMAT

### Liste des sessions :

#### Sessions

#### Séminaires & Incentives

Date de début : 10 février 2026  
Date de fin : 10 février 2025  
Date limite d'inscription : 15 décembre 2025

#### Séminaires & Incentives

Date de la session : 14 avril 2026  
Date limite d'inscription : 15 décembre 2025

#### Séminaires & Incentives

Date de la session : 09 juin 2026  
Date limite d'inscription : 15 décembre 2025

#### Séminaires & Incentives

Date de la session : 08 septembre 2026  
Date limite d'inscription : 15 décembre 2025

#### Séminaires & Incentives

Date de la session : 03 novembre 2026  
Date limite d'inscription : 15 décembre 2025

### Format de l'opération :

#### Communication multi-partenaires :

- 5 éditions thématiques sur l'année
- 3 sujets de contenu par édition :
  - idée hébergement ou lieu de réunion
  - idée d'activité incentives ou lieu insolite
  - Nouveauté

Communication dédiée en dehors des dates d'envoi des communication multi-partenaires

### Indicateur de performance :

- Taux d'ouverture : 33,60%
- Taux de clics : 1,55%
- Nombre de visiteurs belges [meetingfrance.fr](http://meetingfrance.fr)/mois : 225
- Nombre de visiteurs site MICE Magazine/jour : 800

### Edition précédente :

- Taux d'ouverture : 33,60%
- Taux de clics : 1,55%
- Nombre de pages vues [meetingfrance.fr](http://meetingfrance.fr) : 1550
- Nombre de pages vues MICE Magazine : 6537

### Profil visiteur :

Meetings & incentives planners

### Media / Support :

- Newsletter, site internet et compte LinkedIn Atout France
- Newsletter et site internet MICE Magazine

**Jamin - Gisèle** [gisele.jamin@atout-france.fr](mailto:gisele.jamin@atout-france.fr)

Informations complémentaires et mises à jour sur [atout-france.fr](http://atout-france.fr)

**Marchés d'intervention :** Belgique, Luxembourg

**Type de rendez-vous :**

**Public attendu :** Professionnels internationaux

**Espaces et filières :**

Rencontres professionnelles annuelles de la destination France avec les organisateurs de séjours au Luxembourg et en Belgique

## OBJECTIFS

- Renforcer votre présence sur les marchés néerlandophone, francophone et luxembourgeois auprès des clientèles groupes et individuelles
- Rencontrer et échanger avec les professionnels de ces marchés
- Présenter vos nouveautés, les nouvelles tendances, thématiques des destinations françaises

## PARTENAIRES

### Profil des partenaires ciblés :

Institutionnels et privés

### Nombre de partenaires souhaités :

- Luxembourg : 12 - Liège : 15 - Anvers : 25

### Visibilité partenaire :

- 1 espace dédié sur le workshop - Présentation Catalogue des exposants et des événements - Présentation interactive des exposants - Communication faite autour de la manifestation

## CONDITIONS

### Date limite d'inscription :

31 mai 2026

## FORMAT

### Liste des sessions :

#### Sessions

##### *Travel in France 2026 Luxembourg*

Date de la session : 13 octobre 2026

Date limite d'inscription : 29 mai 2026

##### *Travel in France 2026 Liège*

Date de la session : 14 octobre 2026

Date limite d'inscription : 29 mai 2026

##### *Travel in France 2026 Anvers*

Date de la session : 15 octobre 2026

Date limite d'inscription : 29 mai 2026

### Lieu :

Luxembourg, Liège, Anvers

### Format de l'opération :

Workshop en continu, cocktail dînatoire, networking, présentation interactive des partenaires

### Indicateur de performance :

10 à 15 rdv/exposants

+/- 800 rendez-vous générés

Taux de satisfaction : 70%

### Edition précédente :

En 2024, Travel in France a réuni sur les 3 villes, **64**

**exposants et plus de 140 visiteurs** répartis par édition de la manière suivante :

- à Luxembourg, 11 exposants et 35 visiteurs
- en Wallonie, 25 exposants et 42 visiteurs
- en Flandre, 28 exposants et 65 visiteurs

Travel in France a généré environs **800 rendez-vous et une moyenne de 12 rendez-vous dont 3 demandes concrètes/exposant** :

- à Luxembourg : 110 rendez-vous - 10 rendez-vous/exposants - 2 demandes concrètes/exposant
- en Wallonie : 275 rendez-vous - 11 rendez-vous/exposants - 4 demandes concrètes/exposant
- en Flandre : 420 rendez-vous - 15 rendez-vous/exposants - 4 demandes concrètes/exposant

### Profil visiteur :

- Contracting et product managers des tour-opérateurs et autocaristes - Travel designers des agences de voyages - Organisateurs de séjours des réseaux alternatifs (associations, mutuelles, clubs, écoles...)

### Visiteur attendu :

- Luxembourg : 40 - Liège : 45 - Anvers : 70

### Media / Support :

Communication dans la presse professionnelle, auprès des médias associatifs, scolaires

Informations complémentaires et mises à jour sur [atout-france.fr](https://atout-france.fr)

**Marchés d'intervention :** Belgique, Luxembourg

**Type de rendez-vous :**

**Public attendu :** Professionnels internationaux

**Espaces et filières :**

Rencontres professionnelles annuelles de la destination France avec les organisateurs de séjours au Luxembourg et en Belgique

## OBJECTIFS

- Renforcer votre présence sur les marchés néerlandophone, francophone et luxembourgeois auprès des clientèles groupes et individuelles
- Rencontrer et échanger avec les professionnels de ces marchés
- Présenter vos nouveautés, les nouvelles tendances, thématiques des destinations françaises

## PARTENAIRES

### Profil des partenaires ciblés :

Institutionnels et privés

### Nombre de partenaires souhaités :

- Luxembourg : 12 - Liège : 15 - Anvers : 25

### Visibilité partenaire :

- 1 espace dédié sur le workshop - Présentation Catalogue des exposants et des événements - Présentation interactive des exposants - Communication faite autour de la manifestation

## CONDITIONS

### Date limite d'inscription :

31 mai 2026

## FORMAT

### Liste des sessions :

#### Sessions

##### *Travel in France 2026 Luxembourg*

Date de la session : 13 octobre 2026

Date limite d'inscription : 29 mai 2026

##### *Travel in France 2026 Liège*

Date de la session : 14 octobre 2026

Date limite d'inscription : 29 mai 2026

##### *Travel in France 2026 Anvers*

Date de la session : 15 octobre 2026

Date limite d'inscription : 29 mai 2026

### Lieu :

Luxembourg, Liège, Anvers

### Format de l'opération :

Workshop en continu, cocktail dînatoire, networking, présentation interactive des partenaires

### Indicateur de performance :

10 à 15 rdv/exposants

+/- 800 rendez-vous générés

Taux de satisfaction : 70%

### Edition précédente :

En 2024, Travel in France a réuni sur les 3 villes, **64**

**exposants et plus de 140 visiteurs** répartis par édition de la manière suivante :

- à Luxembourg, 11 exposants et 35 visiteurs
- en Wallonie, 25 exposants et 42 visiteurs
- en Flandre, 28 exposants et 65 visiteurs

Travel in France a généré environs **800 rendez-vous et une moyenne de 12 rendez-vous dont 3 demandes concrètes/exposant** :

- à Luxembourg : 110 rendez-vous - 10 rendez-vous/exposants - 2 demandes concrètes/exposant
- en Wallonie : 275 rendez-vous - 11 rendez-vous/exposants - 4 demandes concrètes/exposant
- en Flandre : 420 rendez-vous - 15 rendez-vous/exposants - 4 demandes concrètes/exposant

### Profil visiteur :

- Contracting et product managers des tour-opérateurs et autocaristes - Travel designers des agences de voyages - Organisateurs de séjours des réseaux alternatifs (associations, mutuelles, clubs, écoles...)

### Visiteur attendu :

- Luxembourg : 40 - Liège : 45 - Anvers : 70

### Media / Support :

Communication dans la presse professionnelle, auprès des médias associatifs, scolaires

Informations complémentaires et mises à jour sur [atout-france.fr](https://atout-france.fr)



**Marchés d'intervention :** Belgique, Luxembourg

**Type de rendez-vous :**

**Public attendu :** Professionnels internationaux

**Espaces et filières :**

Rencontres professionnelles annuelles de la destination France avec les organisateurs de séjours au Luxembourg et en Belgique

## OBJECTIFS

- Renforcer votre présence sur les marchés néerlandophone, francophone et luxembourgeois auprès des clientèles groupes et individuelles
- Rencontrer et échanger avec les professionnels de ces marchés
- Présenter vos nouveautés, les nouvelles tendances, thématiques des destinations françaises

## PARTENAIRES

### Profil des partenaires ciblés :

Institutionnels et privés

### Nombre de partenaires souhaités :

- Luxembourg : 12 - Liège : 15 - Anvers : 25

### Visibilité partenaire :

- 1 espace dédié sur le workshop - Présentation Catalogue des exposants et des événements - Présentation interactive des exposants - Communication faite autour de la manifestation

## CONDITIONS

### Date limite d'inscription :

31 mai 2026

## FORMAT

### Liste des sessions :

#### Sessions

##### *Travel in France 2026 Luxembourg*

Date de la session : 13 octobre 2026

Date limite d'inscription : 29 mai 2026

##### *Travel in France 2026 Liège*

Date de la session : 14 octobre 2026

Date limite d'inscription : 29 mai 2026

##### *Travel in France 2026 Anvers*

Date de la session : 15 octobre 2026

Date limite d'inscription : 29 mai 2026

### Lieu :

Luxembourg, Liège, Anvers

### Format de l'opération :

Workshop en continu, cocktail dînatoire, networking, présentation interactive des partenaires

### Indicateur de performance :

10 à 15 rdv/exposants

+/- 800 rendez-vous générés

Taux de satisfaction : 70%

### Edition précédente :

En 2024, Travel in France a réuni sur les 3 villes, **64**

**exposants et plus de 140 visiteurs** répartis par édition de la manière suivante :

- à Luxembourg, 11 exposants et 35 visiteurs
- en Wallonie, 25 exposants et 42 visiteurs
- en Flandre, 28 exposants et 65 visiteurs

Travel in France a généré environs **800 rendez-vous et une moyenne de 12 rendez-vous dont 3 demandes concrètes/exposant** :

- à Luxembourg : 110 rendez-vous - 10 rendez-vous/exposants - 2 demandes concrètes/exposant
- en Wallonie : 275 rendez-vous - 11 rendez-vous/exposants - 4 demandes concrètes/exposant
- en Flandre : 420 rendez-vous - 15 rendez-vous/exposants - 4 demandes concrètes/exposant

### Profil visiteur :

- Contracting et product managers des tour-opérateurs et autocaristes - Travel designers des agences de voyages - Organisateurs de séjours des réseaux alternatifs (associations, mutuelles, clubs, écoles...)

### Visiteur attendu :

- Luxembourg : 40 - Liège : 45 - Anvers : 70

### Media / Support :

Communication dans la presse professionnelle, auprès des médias associatifs, scolaires

Informations complémentaires et mises à jour sur [atout-france.fr](https://atout-france.fr)

# EXPLORE FRANCE - MOBILITÉ DOUCE 2026 - BELGIQUE

PRESTATION

**Marchés d'intervention :** Belgique

**Type de rendez-vous :**

**Public attendu :** Professionnels internationaux

**Espaces et filières :**

Rencontre avec les professionnels du tourisme afin d'augmenter la connaissance des destinations françaises prouvant un tourisme éco-responsable (du transport, à l'hébergement et aux activités)

## OBJECTIFS

- Présenter une offre durable, dynamique, nouvelle
- Surfer sur un nouveau mode de voyage
- Présenter l'offre France en train

## PARTENAIRES

**Profil des partenaires ciblés :**

Institutionnels, privés disposant d'une offre éco-responsable

**Nombre de partenaires souhaités :**

10-12

**Visibilité partenaire :**

- Espace partenaire sur le workshop - Communication via les outils Atout France et médias professionnels - Communication via le partenaire train

## FORMAT

**Liste des sessions :**

*Explore France - Mobilité Douce - Belgique*

Date de la session : 04 juin 2026

Date limite d'inscription : 01 mars 2026

**Lieu :**

A proximité de Bruxelles

**Format de l'opération :**

- Rendez-vous professionnels en fin de journée
- Présentation de l'offre train et des activités des partenaires présents
- Walking dinner, networking en continu du workshop

**Indicateur de performance :**

- 13 à 15 rendez-vous/exposants
- +/- 110 rendez-vous générés
- Taux de satisfaction : 77.5%

**Edition précédente :**

2024 était la première édition de cet événement qui a visiblement séduit et les partenaires et les visiteurs. La qualité et la quantité des professionnels rencontrés, format avec présentation de l'offre train et activités mobilité douce/slow tourisme des partenaires ont été appréciés.

- 8 exposants
- 48 visiteurs (45 pro et 3 presse)
- 110 rendez-vous générés

**Profil visiteur :**

Responsables contrats et produits des tour-opérateurs, autocaristes Travel designers des agences de voyages

**Visiteur attendu :**

40

Informations complémentaires et mises à jour sur [atout-france.fr](https://atout-france.fr)

**Marchés d'intervention :** Belgique, Luxembourg

**Type de rendez-vous :**

**Public attendu :** Organisateurs d'événements MICE internationaux

**Espaces et filières :**

Rencontres annuelles avec les organisateurs d'événements belges et luxembourgeois.







## OBJECTIFS

- Renforcer votre présence sur le marché belge et/ou luxembourgeois
- Présenter votre offre, vos nouveautés, vos classiques revisités
- Inspirer les congress, meetings et incentives planners

## PARTENAIRES

### Profil des partenaires ciblés :

Séminaires & Incentives - Luxembourg : - Destinations, hébergements 4-5\*, DMC, lieux événementiels Séminaires, Incentives & Congrès - Bruxelles (Waterloo) : - Destinations, hébergements 4-5\*, DMC, lieux événementiels - Destinations disposant d'une offre congrès accessible internationalement - Palais des congrès situé dans une destination accessible internationalement

### Nombre de partenaires souhaités :

1. Séminaires & Incentives - Luxembourg : 5 2. Séminaires, Incentives & Congrès - Belgique : 10 à 15

### Visibilité partenaire :

- Table commerciale dans l'espace networking - Invitation personnalisée - Communiqué de presse vers la presse spécialisée locale - Catalogues des exposants

## FORMAT

### Liste des sessions :

#### Sessions

*Déjeuner et dîner Séminaires & Incentives "The French Way" - Luxembourg*

Date de la session : 16 mars 2026  
Date limite d'inscription : 15 janvier 2026

*Soirée Séminaires, Incentives & Congrès "The French Way" - Belgique*

Date de la session : 17 mars 2026  
Date limite d'inscription : 15 janvier 2026

### Lieu :

Belgique, Luxembourg

### Format de l'opération :

Belgique : networking s'ouvrant sur des rendez-vous professionnels prolongés par un networking cocktail.  
Luxembourg : partenariat avec 2 des plus grandes agences événementielles locales pour l'organisation avec l'une d'un déjeuner avec leurs meilleurs clients et la seconde d'un dîner avec leurs meilleurs clients

### Indicateur de performance :

#### Rencontres Séminaires & Incentives - Luxembourg

- Nouveauté

#### Soirée Séminaires & Incentives - Belgique

- Taux de satisfaction : 80%
- Moyenne de rendez-vous/exposant : 14
- 6 demandes concrètes enregistrées

#### Soirée Congrès - Belgique

- Taux de satisfaction : 80%
- Moyenne de rendez-vous/exposant : 7.5
- 2 demandes concrètes enregistrées

### Edition précédente :

#### Rencontres Séminaires & Incentives - Luxembourg

- Nouveauté

#### Soirée Séminaires & Incentives - Belgique

- Nombre de visiteurs : 20
- Qualité et quantité jugées très satisfaisantes
- Soirée appréciée par les exposants et visiteurs grâce à des échanges de qualité et le lieu privatisé dans une foire d'art

#### Soirée Congrès - Belgique

- Nombre de visiteurs : 10
- Qualité jugée satisfaisante, quantité moins satisfaisante au vu du taux de présence limité (60%)
- Soirée appréciée par les exposants et visiteurs grâce à des échanges de qualité et le lieu privatisé dans une foire d'art

### Profil visiteur :

Meeting, incentives, congress planners de sociétés, agences, associations internationales et PCO/AMC

Informations complémentaires et mises à jour sur [atout-france.fr](https://atout-france.fr)

**Marchés d'intervention :** Belgique, Luxembourg

**Type de rendez-vous :**

**Public attendu :** Organisateurs d'événements MICE internationaux

**Espaces et filières :**

Rencontres annuelles avec les organisateurs d'événements belges et luxembourgeois.





## OBJECTIFS

- Renforcer votre présence sur le marché belge et/ou luxembourgeois
- Présenter votre offre, vos nouveautés, vos classiques revisités
- Inspirer les congress, meetings et incentives planners

## PARTENAIRES

### Profil des partenaires ciblés :

Séminaires & Incentives - Luxembourg : - Destinations, hébergements 4-5\*, DMC, lieux événementiels Séminaires, Incentives & Congrès - Bruxelles (Waterloo) : - Destinations, hébergements 4-5\*, DMC, lieux événementiels - Destinations disposant d'une offre congrès accessible internationalement - Palais des congrès situé dans une destination accessible internationalement

### Nombre de partenaires souhaités :

1. Séminaires & Incentives - Luxembourg : 5 2. Séminaires, Incentives & Congrès - Belgique : 10 à 15

### Visibilité partenaire :

- Table commerciale dans l'espace networking - Invitation personnalisée - Communiqué de presse vers la presse spécialisée locale - Catalogues des exposants

## FORMAT

### Liste des sessions :

#### Sessions

*Déjeuner et dîner Séminaires & Incentives "The French Way" - Luxembourg*

Date de la session : 16 mars 2026  
Date limite d'inscription : 15 janvier 2026

*Soirée Séminaires, Incentives & Congrès "The French Way" - Belgique*

Date de la session : 17 mars 2026  
Date limite d'inscription : 15 janvier 2026

### Lieu :

Belgique, Luxembourg

### Format de l'opération :

Belgique : networking s'ouvrant sur des rendez-vous professionnels prolongés par un networking cocktail.  
Luxembourg : partenariat avec 2 des plus grandes agences événementielles locales pour l'organisation avec l'une d'un déjeuner avec leurs meilleurs clients et la seconde d'un dîner avec leurs meilleurs clients

### Indicateur de performance :

#### Rencontres Séminaires & Incentives - Luxembourg

- Nouveauté

#### Soirée Séminaires & Incentives - Belgique

- Taux de satisfaction : 80%
- Moyenne de rendez-vous/exposant : 14
- 6 demandes concrètes enregistrées

#### Soirée Congrès - Belgique

- Taux de satisfaction : 80%
- Moyenne de rendez-vous/exposant : 7.5
- 2 demandes concrètes enregistrées

### Edition précédente :

#### Rencontres Séminaires & Incentives - Luxembourg

- Nouveauté

#### Soirée Séminaires & Incentives - Belgique

- Nombre de visiteurs : 20
- Qualité et quantité jugées très satisfaisantes
- Soirée appréciée par les exposants et visiteurs grâce à des échanges de qualité et le lieu privatisé dans une foire d'art

#### Soirée Congrès - Belgique

- Nombre de visiteurs : 10
- Qualité jugée satisfaisante, quantité moins satisfaisante au vu du taux de présence limité (60%)
- Soirée appréciée par les exposants et visiteurs grâce à des échanges de qualité et le lieu privatisé dans une foire d'art

### Profil visiteur :

Meeting, incentives, congress planners de sociétés, agences, associations internationales et PCO/AMC

Informations complémentaires et mises à jour sur [atout-france.fr](https://atout-france.fr)



**Marchés d'intervention :** Belgique

**Type de rendez-vous :**

**Public attendu :** Médias internationaux

Rencontre avec la presse et les blogueurs/influenceurs belges sous format de workshop libre.

## OBJECTIFS

- Rencontrer un bon nombre de journalistes (& blogueurs) sélectionnés et qualitatifs et tirer profit d'un maximum d'entretiens individuels.?
- Attirer la presse et les blogueurs par la variété et la diversité de l'offre « montagne »
- Générer des retombées médiatiques (print / radio / télévision / web) à court et moyen terme sur 2026 et 2027.

## PARTENAIRES

**Profil des partenaires ciblés :**

CRT, OT, ADT ... Destinations "Montagne"

**Nombre de partenaires souhaités :**

7 à 10

## FORMAT

**Liste des sessions :**

*Montagnes été*

Date de la session : 26 mars 2026

Date limite d'inscription : 08 janvier 2026

**Lieu :**

Bruxelles

**Format de l'opération :**

Workshop déjeunatoire

**Decommer - Annemie** [annemie.decommmer@atout-france.fr](mailto:annemie.decommmer@atout-france.fr)

Informations complémentaires et mises à jour sur [atout-france.fr](https://atout-france.fr)

# BELGIQUE - RENCONTRES PRESSE SPÉCIALES "MONTAGNES HIVER"

PRESTATION

**Marchés d'intervention :** Belgique

**Type de rendez-vous :**

**Public attendu :** Médias internationaux

Rencontre avec la presse et les blogueurs/influenceurs belges sous format de workshop libre.

## OBJECTIFS

- Rencontrer un bon nombre de journalistes (& blogueurs) sélectionnés et qualitatifs et tirer profit d'un maximum d'entretiens individuels.?
- Attirer la presse et les blogueurs par la variété et la diversité de l'offre « montagne en hiver ».
- Générer des retombées médiatiques (print / radio / télévision / web) à court et moyen terme sur 2025 et 2026.

## PARTENAIRES

**Profil des partenaires ciblés :**

CRT, OT, ADT ... Destinations "Montagne"

**Nombre de partenaires souhaités :**

10

## FORMAT

**Liste des sessions :**

*Montagnes Hiver*

Date de la session	: 04 septembre 2026
Date limite d'inscription	: 30 juin 2025

**Lieu :**

Bruxelles

**Format de l'opération :**

Cocktail déjeunatoire

**Decommer - Annemie** [annemie.decommmer@atout-france.fr](mailto:annemie.decommmer@atout-france.fr)

Informations complémentaires et mises à jour sur [atout-france.fr](https://atout-france.fr)

Les opérations à la carte

2026

- [L'échappée belge du Beau Vélo de RAVel - projet presse - Belgique](#) : Campagnes
- [Rencontre Presse au Luxembourg - Belgique](#) : Campagnes

# L'ÉCHAPPÉE BELGE DU BEAU VÉLO DE RAVEL - PROJET PRESSE - BELGIQUE

OPÉRATION À LA CARTE

**Marchés d'intervention :** Belgique  
**Type de rendez-vous :** Campagnes

Emission télé de la RTBF (Radio-télévision belge de la communauté française).  
Réalisée depuis 24 ans sur le réseau autonome des véloroutes, elle est devenue le symbole du slow-tourisme, de la convivialité, du retour à la nature et aux produits du terroir.

## OBJECTIF

## PARTENAIRES

**Profil des partenaires ciblés :**

CRT's, CDT's, OT's

**Nombre de partenaires souhaités :**

Au moins 5

## FORMAT

**Format de l'opération :**

Repérage de 2 nuits et 3 jours - deux personnes

Tournage pendant 3 nuits et 4 jours - 6 à 7 personnes

**Indicateur de performance :**

En 2024, 5 partenaires ont participé au Beau Vélo de RAVel.

**Media / Support :**

RTBF - Radio-télévision belge de la communauté française

**Reseau social :**

<https://www.facebook.com/LeBeauVeloDeRavel>

**Decommer - Annemie** [annemie.decommmer@atout-france.fr](mailto:annemie.decommmer@atout-france.fr)

Informations complémentaires et mises à jour sur [atout-france.fr](https://atout-france.fr)

# RENCONTRE PRESSE AU LUXEMBOURG - BELGIQUE

OPÉRATION À LA CARTE

**Marchés d'intervention :** Luxembourg

Rencontre destinée à présenter les nouveautés de l'année 2026 aux médias luxembourgeois.

## OBJECTIF

## PARTENAIRES

**Profil des partenaires ciblés :**  
CRT et OT

**Nombre de partenaires souhaités :**  
entre 3 et 5

## FORMAT

**Lieu :**

**Profil visiteur :**  
Quotidiens, magazines, radio, TV, freelances, influenceurs

**Visiteur attendu :**  
une dizaine de médias

**Media / Support :**  
Invitation sur la base de données qualifiée d'Atout France.

**Decommer - Annemie** [annemie.decommmer@atout-france.fr](mailto:annemie.decommmer@atout-france.fr)

Informations complémentaires et mises à jour sur [atout-france.fr](https://atout-france.fr)

