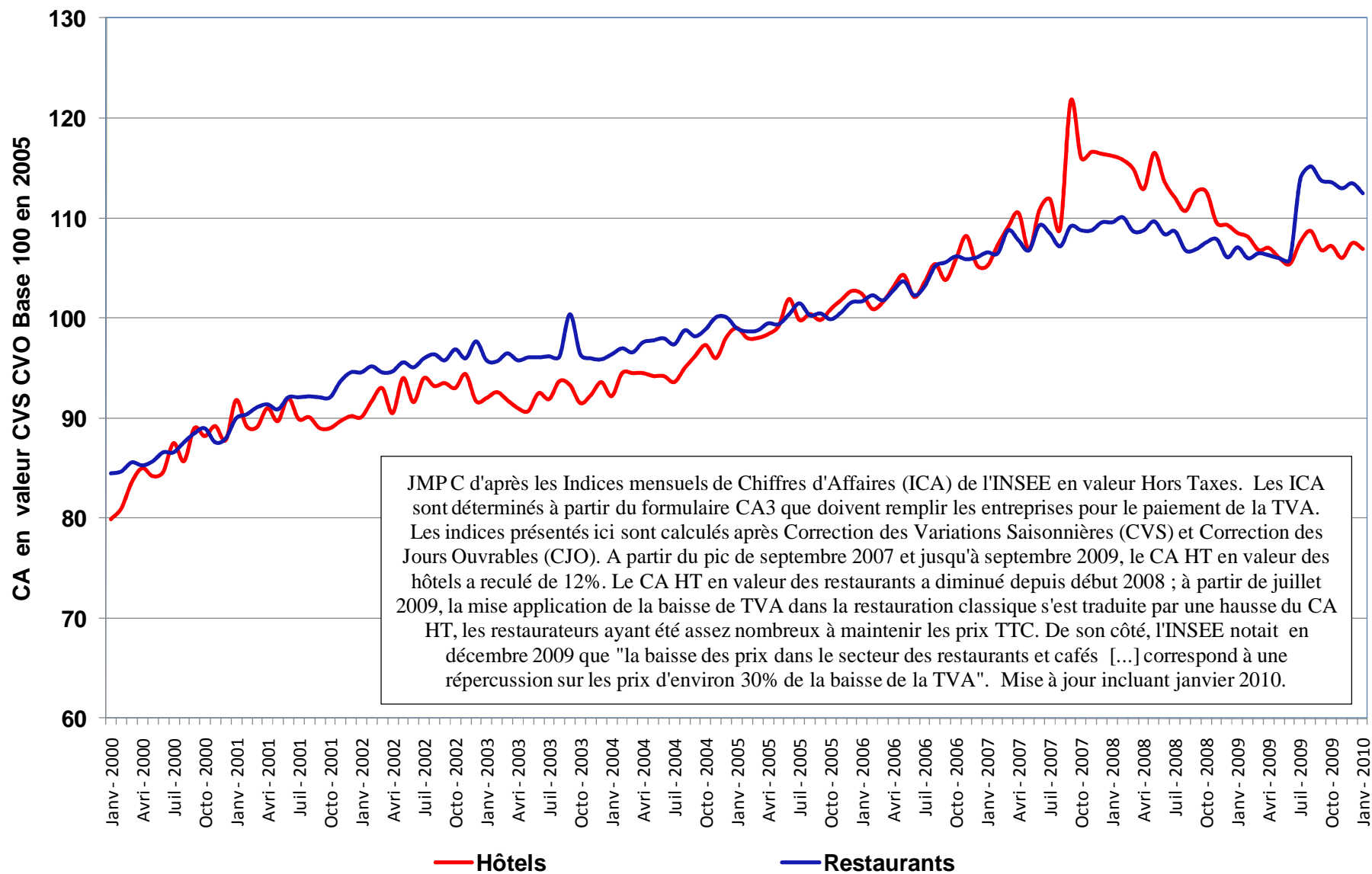


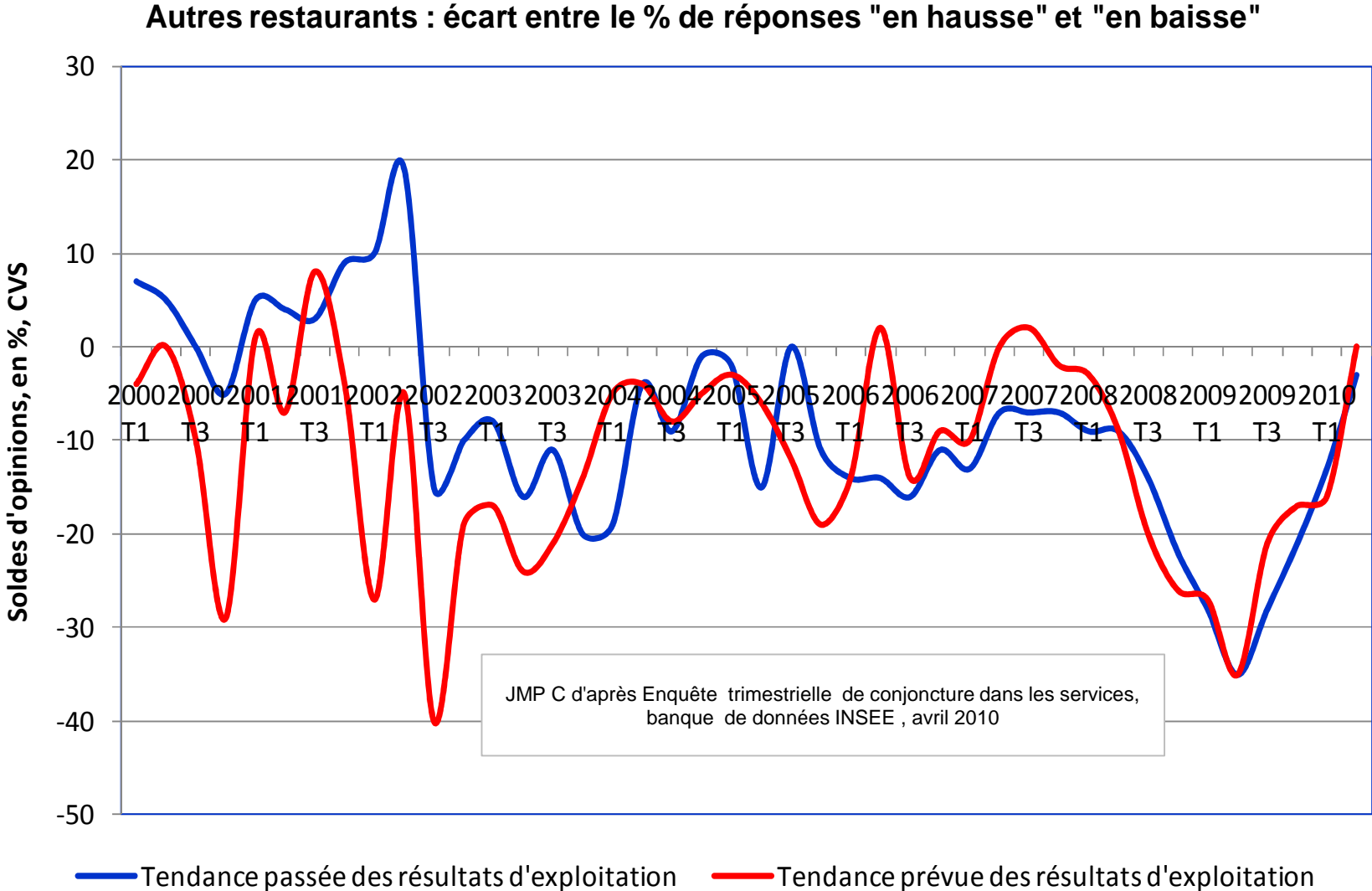
Les restaurants

Activité mensuelle des hôtels et restaurants



JMPC d'après les Indices mensuels de Chiffres d'Affaires (ICA) de l'INSEE en valeur Hors Taxes. Les ICA sont déterminés à partir du formulaire CA3 que doivent remplir les entreprises pour le paiement de la TVA. Les indices présentés ici sont calculés après Correction des Variations Saisonnières (CVS) et Correction des Jours Ouvrables (CJO). A partir du pic de septembre 2007 et jusqu'à septembre 2009, le CA HT en valeur des hôtels a reculé de 12%. Le CA HT en valeur des restaurants a diminué depuis début 2008 ; à partir de juillet 2009, la mise application de la baisse de TVA dans la restauration classique s'est traduite par une hausse du CA HT, les restaurateurs ayant été assez nombreux à maintenir les prix TTC. De son côté, l'INSEE notait en décembre 2009 que "la baisse des prix dans le secteur des restaurants et cafés [...] correspond à une répercussion sur les prix d'environ 30% de la baisse de la TVA". Mise à jour incluant janvier 2010.

Les résultats d'exploitation vus par les restaurateurs



Investissements des restaurants

