

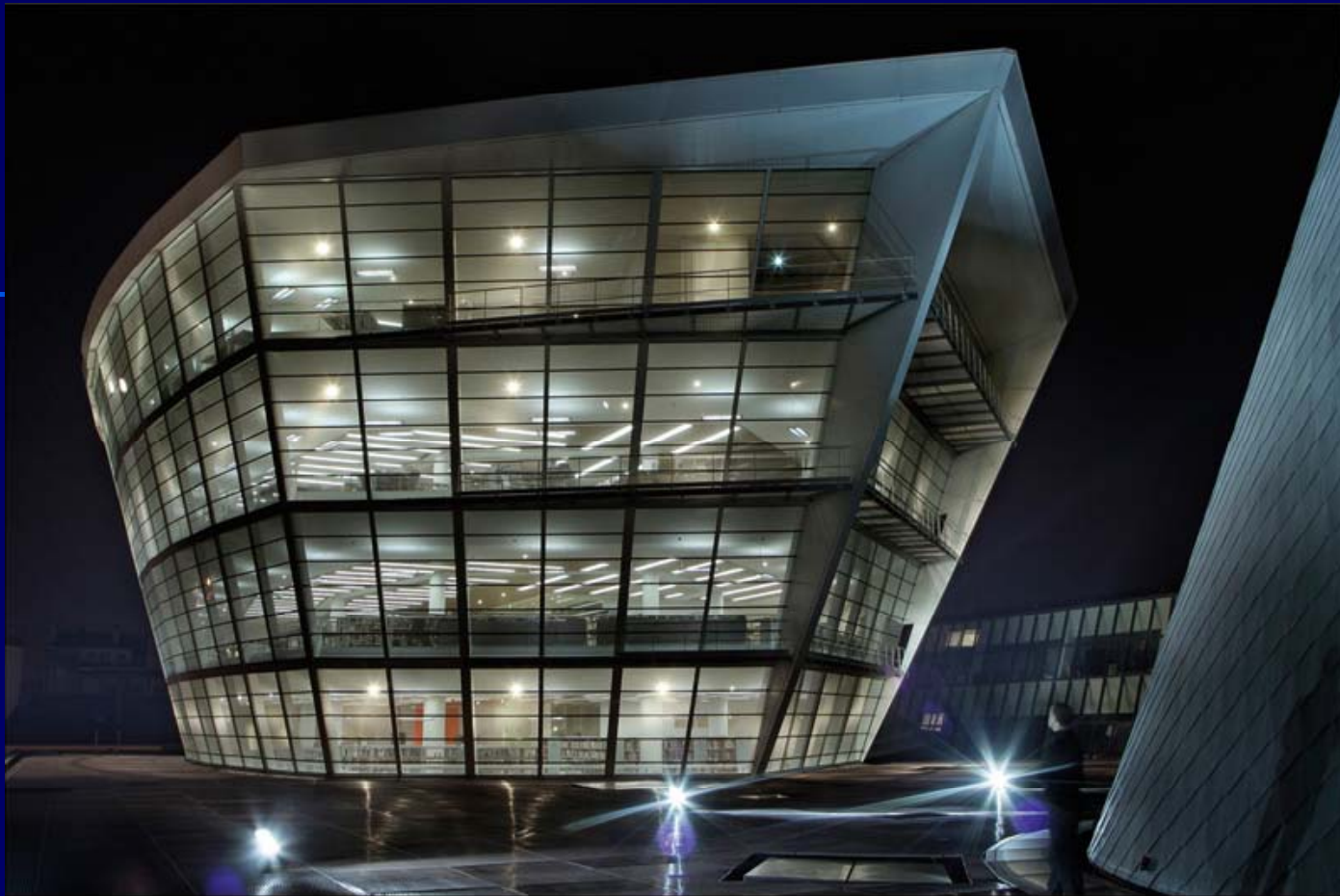
Les Champs Libres Rennes



Les Champs Libres: un lieu-ressource

- Un équipement culturel de Rennes Métropole: espace d'expositions, de rencontres et de débats.
- 1 345 000 visiteurs en 2008.

3 institutions pour un projet commun



METROPOLE
rennes

La Bibliothèque

La bibliothèque



Le musée de Bretagne



Espace des sciences

- Croiser les regards
- Décloisonner les savoirs
- Croiser les Publics

L'accessibilité au cœur du projet culturel.

« Donner aux citoyens des clés de lecture du monde actuel, en s'appuyant sur des domaines aussi divers que les sciences, l'histoire, les arts. Les Champs Libres s'attachent à rendre ce savoir accessible et compréhensible par tous les publics, quel que soit leur âge, leur situation sociale ou géographique, leur état de santé. »

Une définition large de l'accessibilité

Prendre en considération la situation de handicap:

- Les personnes handicapées
- Agées
- Malades
- Temporairement gênées dans leur pratique de nos activités.

Objectifs

Garantir l'accès le plus large possible

-au bâtiment

-aux œuvres

-à l'information

Moyens

- La création d'un poste de chargée de mission accessibilité, cadre à temps plein.
- 2 étapes: de la mission temporaire à la mission permanente.

Stratégie

- Initier et coordonner les bonnes pratiques
- Conquérir et fidéliser les publics
- Faire savoir notre savoir faire

Domaines d'intervention

- Le bâti: recherche d'une amélioration constante des circulations, du confort.
- Accès aux œuvres: interventions en conceptions d'expositions, adaptation de l'offre, programmation spécifique, développement de services et collections spécifiques.
- Accès à l'information: rendre la communication traditionnelle accessible, développer des réseaux de diffusion adaptés.

Conclusion

