



© P.Lando, A.Carriou, P.Deschamps, O.Macé

# Destination et tourisme autour du cheval

## Le tourisme lié au cheval : définition

*Journée technique Atout France et  
Institut Français du cheval et de l'Équitation*

Mardi 9 mars 2010

**Geneviève de Sainte Marie**

Directrice du cabinet d'études et de conseil

**Anne Carriou**

Ingénieur Projet

Institut français  
du cheval et de l'équitation

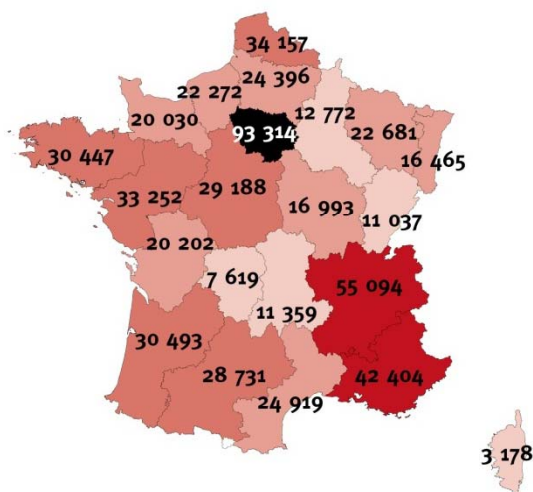
ECOLE NATIONALE D'EQUITATION  
Le Cadre Noir de Saumur

les Haras  
nationaux  
H conseil  
ingénierie

# Une filière en plein développement

## Une filière génératrice d'emplois et d'activités

- 68 700 emplois (+ 2% / an)
- 55 000 entreprises (+ 25 % d'EE en 5 ans)
- 2 établissements équestres sur 10 développent des activités annexes liées au tourisme



La répartition des licenciés en 2008 – FFE

## L'équitation, troisième fédération sportive

- 2,2 millions de cavaliers en France
- La plus forte progression de licenciés avec plus de 30 % en 5 ans
- + 39 % de licenciés tourisme équestre

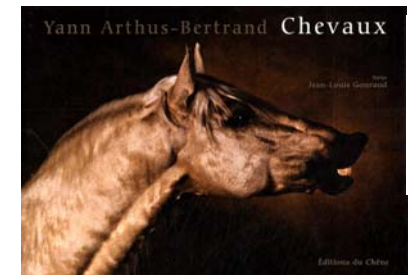
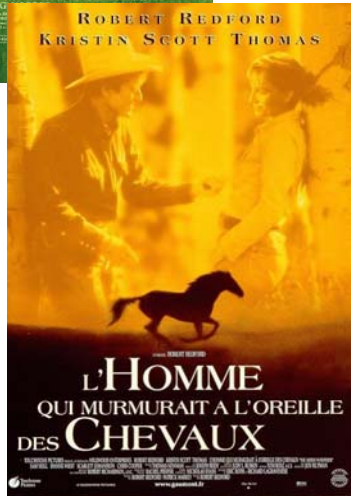
Institut français  
du cheval et de l'équitation

ÉCOLE NATIONALE D'ÉQUITATION  
Le Cadre Noir de Saumur

les Haras  
nationaux  
conseil  
ingénierie



# Un fort capital sympathie



Institut français  
du cheval et de l'équitation

ÉCOLE NATIONALE D'ÉQUITATION  
Le Cadre Noir de Saumur

les Haras nationaux  
conseil ingénierie

# Un français sur trois est un client actuel ou potentiel



## CAVALIERS ACTUELS

Pratiquer  
l'équitation  
ou se promener  
à cheval

REGULIEREMENT  
DE TEMPS EN  
TEMPS

**12 %**

## CAVALIERS POTENTIELS

Pratiquer  
l'équitation  
ou se promener  
à cheval

NE LE FAIT JAMAIS  
MAIS AIMERAIT

**29 %**

## PAS INTERESSE

Pratiquer  
l'équitation  
ou se promener à  
cheval

PAS INTERESSE,  
PAS CONCERNE

**57 %**

Etude Sociovision Cofremca  
2006

Institut français  
du cheval et de l'équitation

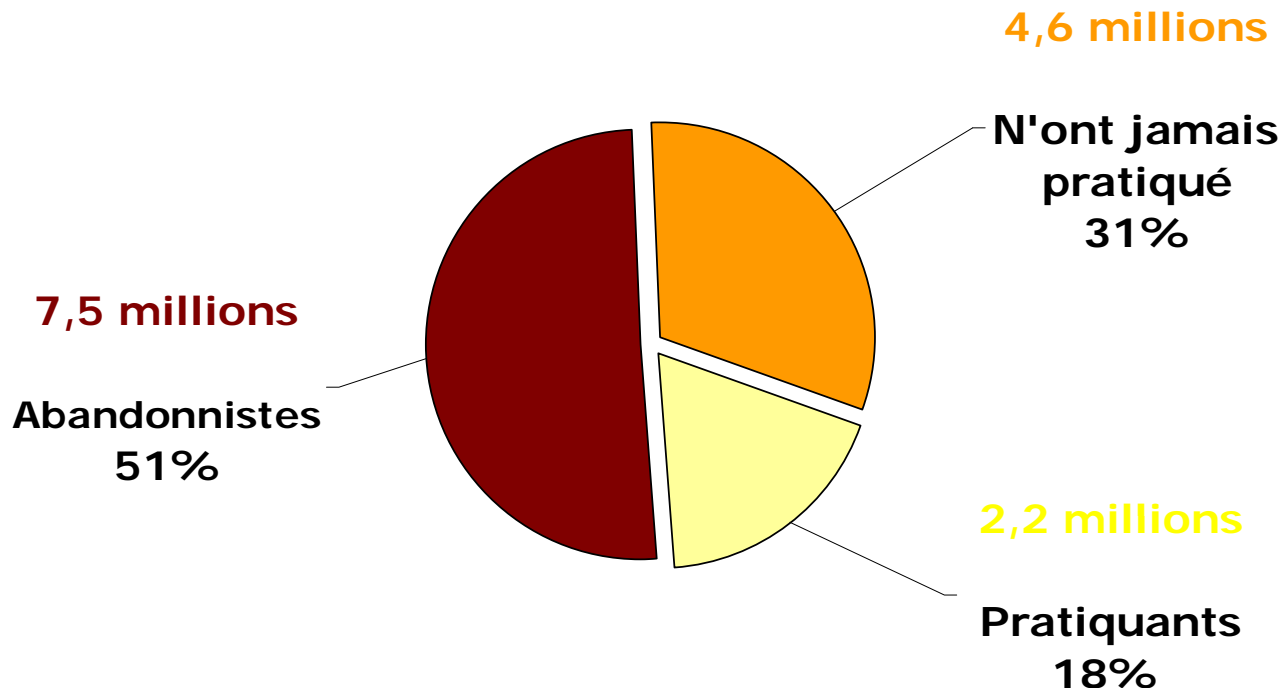
ECOLE NATIONALE D'EQUITATION  
Le Cadre Noir de Saumur

les Haras  
nationaux

H conseil  
ingénierie

# Un fort potentiel à accompagner

Un potentiel de 12 millions et un cœur de cible de 800 000 de cavaliers sous deux ans



# Le tourisme lié au cheval : définition

## Du Tourisme Équestre au Tourisme lié au cheval



© P.Lando

*« Toutes formes de loisirs liés aux équidés (Cheval, poney, âne) pratiqués par une personne en déplacement hors de sa résidence habituelle, pour une durée d'au moins 24 heures et de 4 mois au plus »*

*(Atout France)*



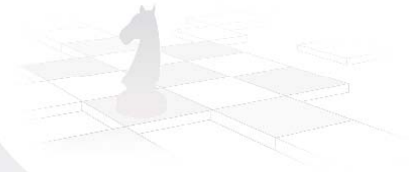
**Des définitions à affiner**

Institut français  
du cheval et de l'équitation

ÉCOLE NATIONALE D'ÉQUITATION  
Le Cadre Noir de Saumur

les Haras  
nationaux  
H conseil  
ingénieur

# Pratiques et motivations multiples



## Des motivations différentes

- Le cheval, le centre d'intérêt principal
- Le cheval, un moyen et non la finalité
- Le cheval, un élément associé à d'autres

## Des pratiques diversifiées

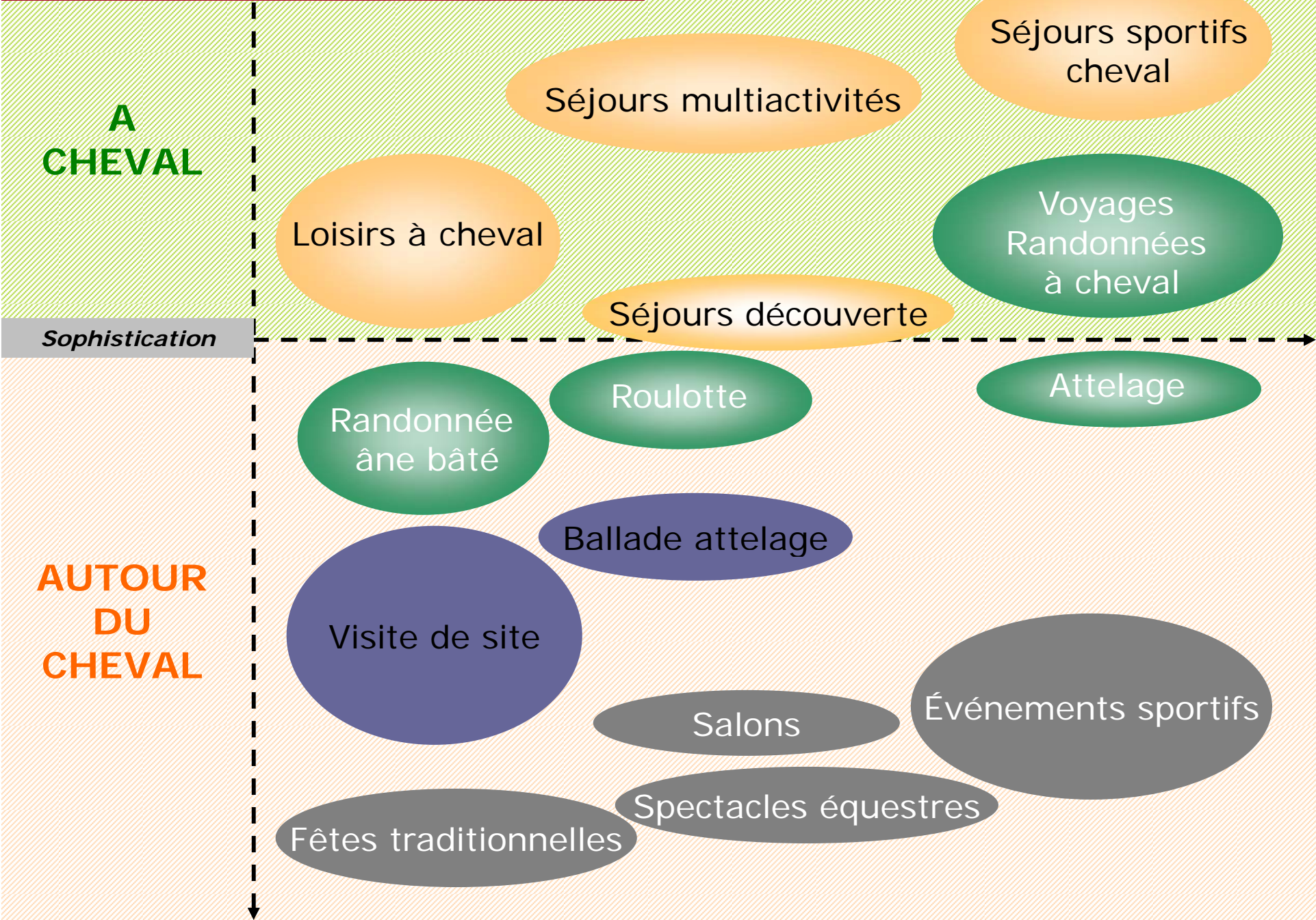
- Une pratique de loisirs, d'excursion à la journée
- Une pratique sportive
- Une pratique itinérante
- Une pratique touristique en séjour
  - *Une pratique montée, attelée et bâchée*

Institut français  
du cheval et de l'équitation

ÉCOLE NATIONALE D'ÉQUITATION  
Le Cadre Noir de Saumur

les Haras  
nationaux  
H conseil  
ingénierie

# Une offre diversifiée



**A  
CHEVAL**

*Sophistication*

**AUTOUR  
DU  
CHEVAL**

Loisirs à cheval

Séjours multiactivités

Séjours sportifs  
cheval

Séjours découverte

Voyages  
Randonnées  
à cheval

Randonnée  
âne bûté

Roulotte

Attelage

Ballade attelage

Visite de site

Salons

Événements sportifs

Fêtes traditionnelles

Spectacles équestres

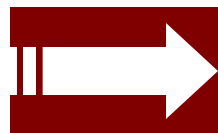
# Le cheval, plus qu'un produit agricole



© P.Lando



- Un patrimoine
- Un éducateur
- Un médiateur écologique
- Un lien social



**Une opportunité pour la valorisation  
durable des territoires et le  
développement des filières touristiques**

Institut français  
du cheval et de l'équitation

ECOLE NATIONALE D'EQUITATION  
Le Cadre Noir de Saumur

les Haras  
nationaux

H conseil  
ingénierie