

Paris, le 31 août 2020

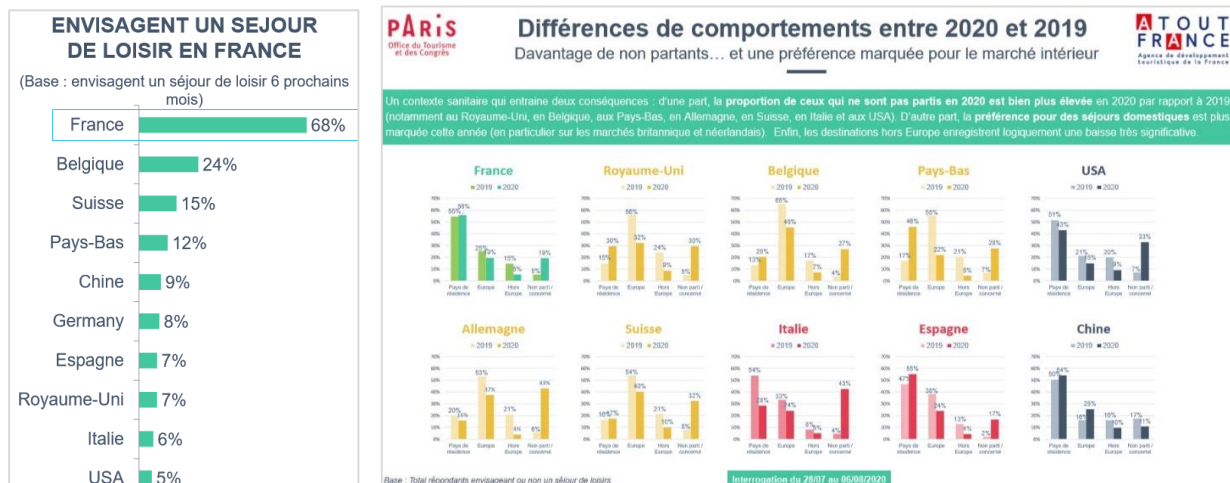
## Un marché domestique solide et une situation très contrastée suivant le niveau d'exposition aux clientèles extra-européennes

Le baromètre mensuel d'Atout France et de l'Office de tourisme et des Congrès de Paris confirme la grande volatilité des marchés. Si les intentions de départ vers la France étaient stables début août pour les 6 prochains mois, avec un début d'attractivité retrouvée pour Paris et sa région, les risques d'annulation et de report augmentent également en fonction de l'évolution de la situation sanitaire et des conseils aux voyageurs émanant des différents gouvernements européens vis-à-vis de leurs ressortissants.

### ► Intentions de voyages

Les vacances sur le marché domestique restent la priorité de tous avec des situations différentes suivant les contextes économiques et les mesures d'accompagnement mises en place par les Etats, qui permettent ou non de maintenir les taux de départ en vacances.

Le palmarès des marchés les plus dynamiques vis-à-vis d'un futur séjour en France change peu par rapport au mois dernier. A noter la bonne tenue des marchés belge, néerlandais et suisse début août au moment de l'enquête. Le marché britannique était alors toujours très en retrait. La réinstauration d'une quatorzaine au retour d'un séjour en France à compter du 15 août, et l'ajout de la France ou d'une partie de ses régions et départements aux pays déconseillés en Belgique, en Allemagne et en Suisse au cours de la 2<sup>ème</sup> quinzaine d'août devrait malheureusement se traduire par une baisse des intentions de séjour en France lors de la prochaine vague d'enquête.



Interrogation du 28 juillet au 6 août 2020 - Source : Baromètre Atout France/OTCP

### ► Destinations recherchées pour un séjour dans les 6 prochains mois (début août) :

- par les Français : 5 régions étaient davantage recherchées : Provence-Alpes-Côte d'Azur (24%), Auvergne-Rhône-Alpes (19%), Nouvelle-Aquitaine (18%), Bretagne (16%) et Occitanie (15%). On note, comme cela a été constaté durant tout l'été, une forte répartition des intentions de départ dans tous les territoires.

### ► Contacts presse :

**Atout France** : Stéphanie Cadet - [stephanie.cadet@atout-france.fr](mailto:stephanie.cadet@atout-france.fr) – 01 42 96 70 75

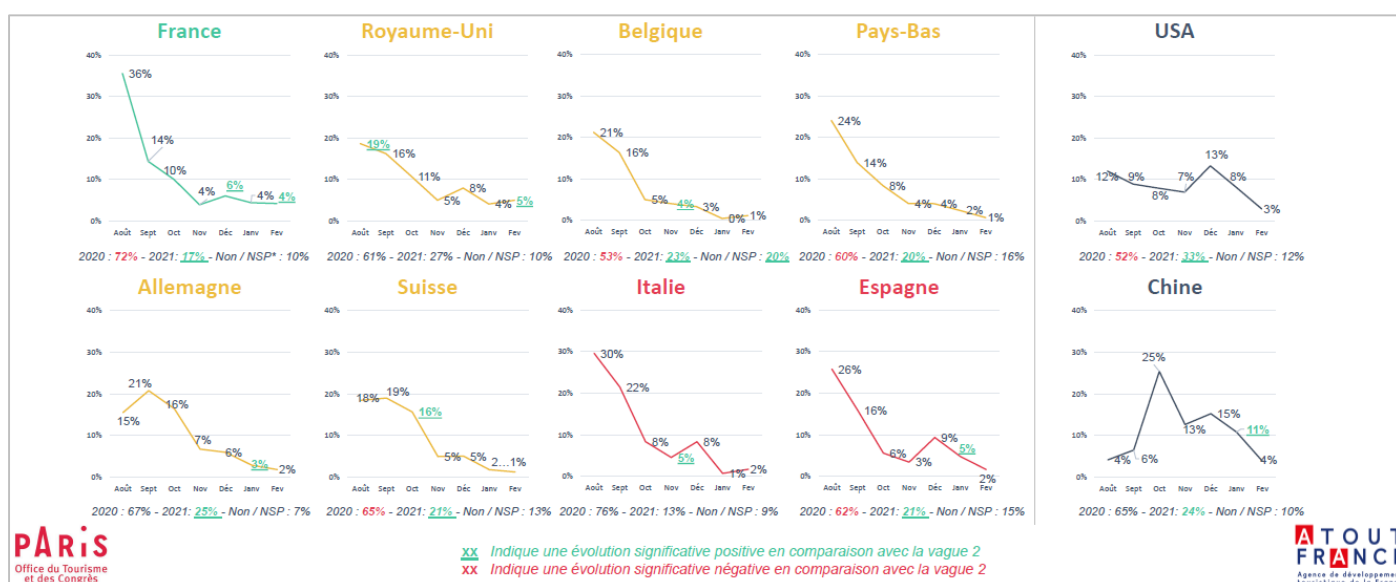
**OTCP** : Fiona Guitard - [fguitard@parisinfo.com](mailto:fguitard@parisinfo.com) – 01 49 52 53 19

et Maryline Piel [mpiel@parisinfo.com](mailto:mpiel@parisinfo.com) – 07 63 47 35 55

- par les Européens de l'Ouest : Si Paris-Île-de-France captait logiquement la part la plus importante avec 23% des séjours envisagés par les marchés d'Europe de l'Ouest, d'autres destinations à forte notoriété figurent également en bonne position : Bretagne (19%), Normandie et Provence-Alpes-Côte d'Azur (17% chacune) notamment.

## ► Période de départ envisagée

Si pour certains marchés, le taux de départ chute après les 2 mois d'été, les résultats de l'enquête menée début août montraient qu'il existait encore d'importants potentiels pour les 4 derniers mois de l'année, notamment pour les marchés d'Europe du Nord, la Chine et les Etats-Unis. La concrétisation sera naturellement soumise à l'évolution du contexte sanitaire et des mesures adoptées par les différents Etats vis-à-vis des séjours en France dans les prochaines semaines.



## ► Contacts presse :

**Atout France** : Stéphanie Cadet - [stephanie.cadet@atout-france.fr](mailto:stephanie.cadet@atout-france.fr) – 01 42 96 70 75

**OTCP** : Fiona Guitard - [fguitard@parisinfo.com](mailto:fguitard@parisinfo.com) – 01 49 52 53 19

et Maryline Piel [mpiel@parisinfo.com](mailto:mpiel@parisinfo.com) – 07 63 47 35 55