

Points de repère et éclairages : Atout France publie 4 nouvelles études

Alors que l'activité touristique redémarre et que les touristes français et européens commencent à concrétiser leurs projets de vacances, Atout France publie aujourd'hui 4 études susceptibles d'apporter des éclairages utiles pour l'élaboration du plan de relance et de transformation de l'économie touristique.

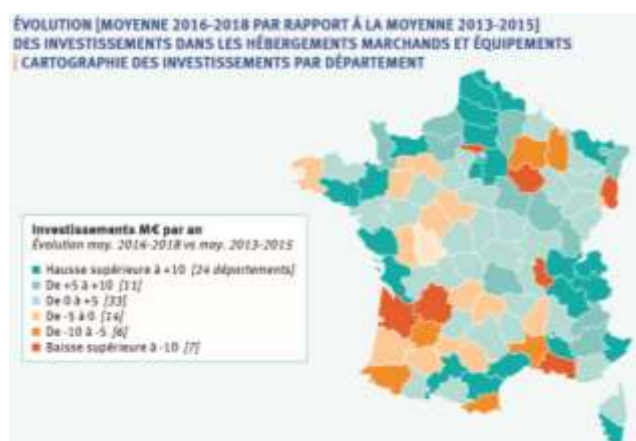
Investissement, connectivité aérienne, visite d'entreprise et fréquentation des sites culturels et de loisirs constituent autant d'enjeux structurants dans les prochains mois afin de consolider la relance.

► Investissements touristiques, créer les conditions d'une nouvelle dynamique

Si pour la première fois en 2018, les investissements touristiques ont dépassé le seuil symbolique des 15 milliards d'euros annuels (15,7 milliards), ce montant restait encore inférieur à 10% de la consommation touristique annuelle. Les perspectives étaient également positives pour 2019 et 2020 quand la crise sanitaire s'est déclarée.

Le tableau de bord des investissements touristiques produit par Atout France avec la Banque des territoires relève et analyse également différentes tendances qui pourraient s'accélérer dans les prochains mois parmi lesquelles la montée en puissance des fonds d'investissement et l'adaptation des offres d'hébergement en faveur d'un développement durable.

Le plan d'investissement massif de 1,6 milliard €, annoncé lors du Comité interministériel du tourisme du 14 mai et porté par la Banque des Territoires et BPI France, ainsi que le renforcement du dispositif France Tourisme Ingénierie devraient permettre de créer les conditions d'une nouvelle dynamique.



Etude menée en partenariat avec



[Investissements touristiques et développement des territoires en France en 2018](#)

Atout France - Juillet 2020

Disponible sur www.atout-france.fr au prix de 50 € TTC

► Connectivité aérienne, des atouts majeurs pour accélérer la reprise du trafic

Alors qu'environ 1/3 des arrivées touristiques internationales en France sont liées aux flux aériens, les conditions d'accessibilité et la reprise des capacités aériennes constituent des enjeux majeurs pour le développement touristique de nombreux territoires.

L'Observatoire de la connectivité aérienne, coproduit avec le groupe ADP, analyse la part de marché et les points forts de la France sur 12 marchés long-courriers : l'Australie, le Brésil, le Canada, la Chine, la Corée du sud, les États-Unis, l'Inde, l'Indonésie, le Japon, la Malaisie, le Mexique et la Russie. Ces marchés représentent normalement environ 65 millions d'arrivées en Europe et près de 7,5 millions en France.

Les informations structurelles proposées dans cette 4^e édition de l'*Observatoire de la connectivité aérienne* complètent les datas de la [carte d'observation des marchés touristiques en période Covid-19 développée par Atout France](#), en proposant un focus actualisé sur l'évolution des capacités aériennes et la reprise des trafics et réservations.



Etude menée en partenariat avec 

[Observatoire touristique de la connectivité aérienne de la France](#)

Panorama annuel de la connectivité sur les principaux flux touristiques long-courriers

Atout France – Juillet 2020

Disponible sur www.atout-france.fr au prix de 50 € TTC

► La visite d'entreprise, comment ouvrir son site de production à la visite

De plus en plus d'entreprises décident d'ouvrir leur site de production à la visite, à la grande satisfaction d'un public toujours plus curieux de découvrir les coulisses des entreprises et de comprendre « comment ça marche ». Chaque année, ce sont plus de 15 millions de visiteurs qui s'y pressent.

Conçu comme une boîte à outils, ce guide réalisé en partenariat avec l'association nationale de la visite d'entreprise *Entreprise et Découverte*, a l'ambition d'accompagner les entreprises, de toutes tailles et de tous secteurs, à chaque étape de l'ouverture au public. Il est illustré de nombreux témoignages et retours d'expériences.

Dans le contexte sanitaire actuel, il est conseillé aux lecteurs de cette publication de compléter leur information sur l'organisation des visites via le [site du réseau Entreprise & Découverte](#) mais également de consulter Les consignes sanitaires de chaque établissement membre du réseau.



Etude menée en partenariat avec



[La visite d'entreprise - Ouvrir ses portes au public](#)

Atout France – Février 2020

Disponible sur www.atout-france.fr au prix de 50 € TTC

► Plus de 5000 sites de loisirs et culturels concourant à l'attractivité touristique des territoires

Atout France évalue chaque année la fréquentation des principaux sites de loisirs et culturels français. En 2018, plus de 5 000 sites ont été pris en compte représentant une fréquentation d'environ 420 millions de visites annuelles, en hausse de +3%.

43 sites ont par ailleurs enregistré une fréquentation supérieure à 1 million de visites annuelles dont 11 dépassant les 3 millions. Si la Région Ile-de-France a capté environ 1/3 des visites, la répartition spatiale est apparue très équilibrée entre les autres régions.

A l'heure où la majorité des sites accueille à nouveau les visiteurs, l'analyse de fréquentation des sites « loisirs et culture » sous forme dématérialisée constitue un outil indispensable pour mieux connaître et analyser sur longue période la répartition territoriale de la fréquentation touristique et son évolution. Il complète utilement la [carte interactive #CetÉtéJeVisiteLaFrance](#), réalisée par Atout France en partenariat avec ADN Tourisme et la DGE, qui précise en temps réel les sites ouverts et respectant les protocoles sanitaires.



[La fréquentation des sites et événements touristiques](#)

Mise à jour des données à fin 2018

Atout France - Janvier 2020

Disponible sur www.atout-france.fr au prix de 20 € TTC

Contact presse : Stéphanie Cadet – stephanie.cadet@atout-france.fr – 01 42 96 70 75